

JUKI

Fully Automatic Belt-loop Attaching Machine
ベルトループ自動縫付けマシン

MOL-103P
MOL-103P-C

PARTS LIST

CSMP

HOW TO MAKE USE OF THIS PARTS LIST

パーツリストの見方

1. The part numbers of parts shown in the figure indicate the corresponding numbers (Ref. No.) shown by the Index.
図に示された部品の品番は、図にふられているNo (Ref.No.)に対応するインデックスによって、その品番がわかります

2. Explanation of codes
記号の説明

1) Codes on the "Note" column
"注記"欄の記号

- ① ☆..... means this part is changed from the previous parts list.
前回のパーツリストに対して今回変更された部品を意味します
- ② #01..... refer to the "Note" explanation at bottom of page.
◇01..... ページ下の"注記"の説明を参照して下さい

2) Codes on the "E.C. (Engineering change)" column
"変更年月"欄の記号

- ① A.10/83..... Added from October, 1983
1983年10月より追加された。
- ② D.10/83..... Obsoleted from October, 1983
1983年10月より削除された。

③ When previous parts (Obsoleted part) and new parts (Added parts) are not interchangeable with each other:
部品の互換性がない変更の場合

In this case, even obsoleted part (D.) can be ordered with the obsoleted part number, so select the parts with changed dates and place your orders.
この場合は削除(D)された品番でもご注文できますから、変更年月により、いずれかの部品を選択してご注文下さい。

Example (例)

Ref. No.	Note 注記	Part No. 品番	Description	E.C. 変更年月	品名	Amt. Req. 数量
1	☆	B1401-100-000	Needle bar	D.10/83	ハリホー	1
1-1	☆	B1401-100-000-A	Needle bar	A.10/83	ハリホー	1
2	☆	B1105-200-000	Frame cover	D.10/83	B1105-300-000	1
	☆	B1105-300-000	Frame cover	A.10/83	フレームカバー	1

④ In case when previous parts and new part are interchangeable with each other:
部品の互換性がある場合の変更

In this case the new part number is replaced on the "品名 (Japanese)" column of the previous parts, so please order by the new part number.
この場合は、旧部品の和文品名欄にそれにかわる新しい品番が記入してありますので、新しい品番でご注文下さい。

⑤ C.10/83

1	☆	B1105-500-000	Frame cover	C.10/83	B1105-600-000	1
		Correct No. 正しい品番			Wrong No. 誤り品番	

Please order by the correct part number.
正しい品番でご注文下さい。

⑥ M.10/83..... The amount required is changed from October, 1983
The new amount required is shown in the "Amt. Req.", column.
1983年10月より数量が変更になった。この場合数量欄には新しい数量が表示してあります

3) Codes on the "Amt. Req." column
"数量"欄の記号

- ① 2..... Indicates amount required is 2.
数量、2個を表わします。
- ② 2.0..... Indicates length in meters. (unit is meter)
長さ、2メートルを表わします。(単位はメートルです)
- ③ -..... Indicates parts obsoleted from the parts list.
このパーツリストから削除された部品です
- ④ (1)..... Indicates sub parts which construct the assembly part.
Assembly part is shown as "asm." and クミ in Japanese, in the "Description" column.
組部品を構成している子部品を表わします。組部品は品名欄に英文で "asm" 和文でクミと表示してあります。

When Ordering The Spare Parts:

In order to ensure that we deliver the correct parts to you, please clearly state when ordering the corresponding PART NUMBER (ex. B1109-012-A00) and also the PARTS LIST NUMBER (ex. 0010-01, given at the top right of the cover) or the MACHINE SERIAL NUMBER, because there are some parts which have been changed.

補用部品注文の際のご注意

このパーツリストに記載されている補用部品をご注文の際は、部品の番号(例えば、B1109-012-A00)でご注文下さい。合わせて、ご覧のパーツリストの管理番号(表紙右下、例えば、No0010-01)又は、機械番号をご連絡頂ければ幸いです。又、改良のため部品の一部が変更になる場合がありますのでご了承下さい。

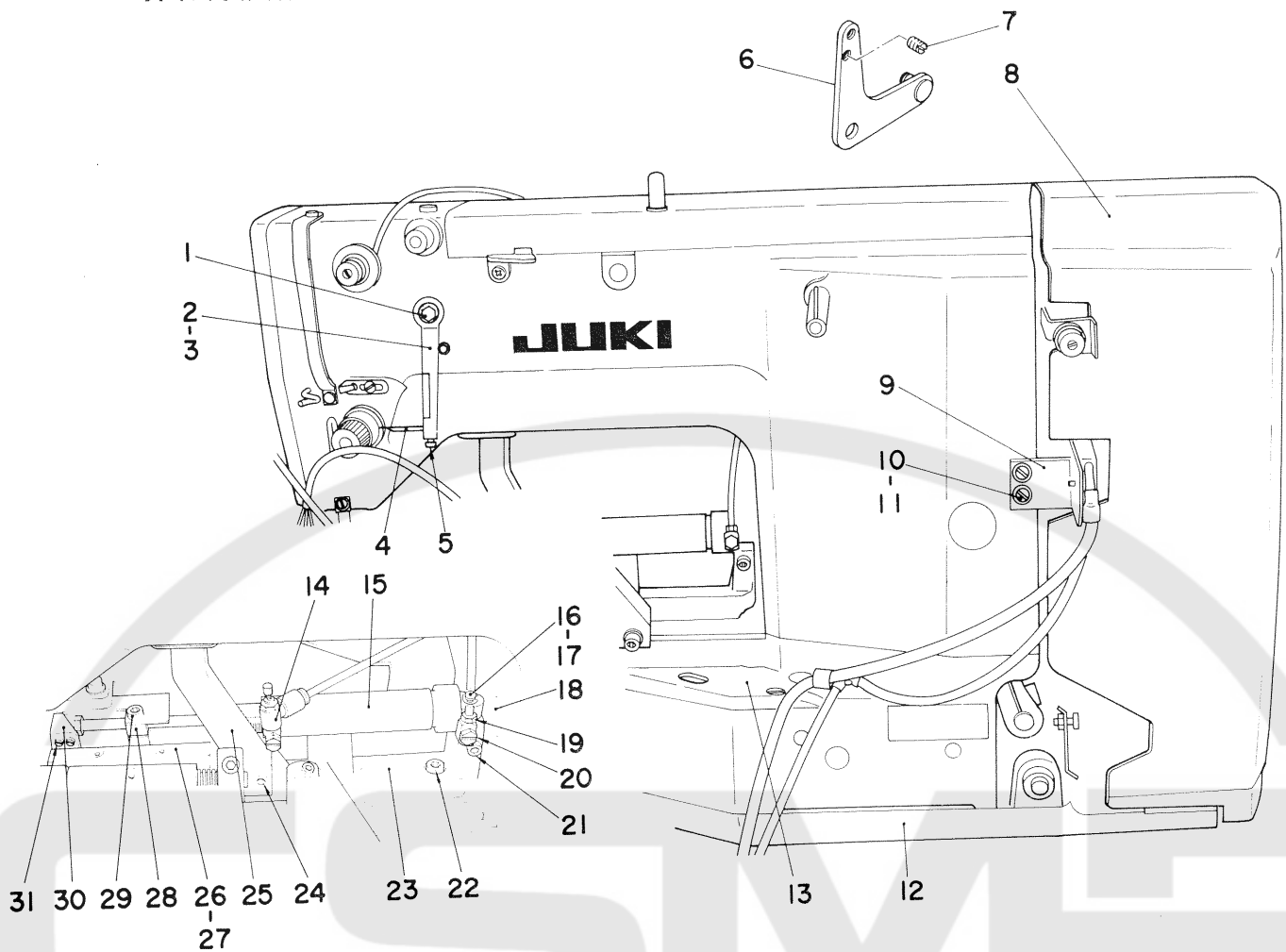
CONTENTS

目 次

1. FRAME & MISCELLANEOUS COVER COMPONENTS	1
頭部外装関係	
2. WORK CLAMP FOOT COMPONENTS (1)	2
押え関係 (1)	
3. WORK CLAMP FOOT COMPONENTS (2)	3
押え関係 (2)	
4. WIPER CYLINDER COMPONENTS	4
ワイパーシリンダー関係	
5. BELT-LOOP RECEIVER COMPONENTS	5
ベルトループ受け関係	
6. BELT-LOOP SUPPLY COMPONENTS	6
ベルトループ供給関係	
7. BELT-LOOP FOLD COMPONENTS	7
ベルトループ折り曲げ関係	
8. BELT-LOOP FEED COMPONENTS	9
ベルトループ送り出し関係	
9. BELT-LOOP SUPPLY BASE COMPONENTS	10
ベルトループ供給土台関係	
10. JOINTED BELT-LOOP DETECT COMPONENTS	11
ベルトループ継目検出関係	
11. CONTROL BOX COMPONENTS	12
制御ボックス関係	
12. TABLE & PNEUMATIC COMPONENTS	13
脚卓・空圧関係	
13. PRINTED CIRCUIT BOARD COMPONENTS (1)	15
基板関係 (1)	
14. PRINTED CIRCUIT BOARD COMPONENTS (2)	17
基板関係 (2)	
15. ACCESSORIES COMPONENTS	18
付属品関係	
16. EXCLUSIVE PARTS FOR MOL-103P-B (1) (OBSOLETE MODEL).....	19
MOL-103P-B専用部品 (1) (廃機種)	
17. EXCLUSIVE PARTS FOR MOL-103P-B (2) (OBSOLETE MODEL).....	21
MOL-103P-B専用部品 (2) (廃機種)	
18. EXCLUSIVE PARTS FOR MOL-103P-C・103L-C (1)	23
MOL-103P-C・103L-C専用部品 (1)	
19. EXCLUSIVE PARTS FOR MOL-103P-C・103L-C (2)	25
MOL-103P-C・103L-C専用部品 (2)	
NUMERICAL INDEX OF PARTS	27
索引	

1. FRAME & MISCELLANEOUS COVER COMPONENTS

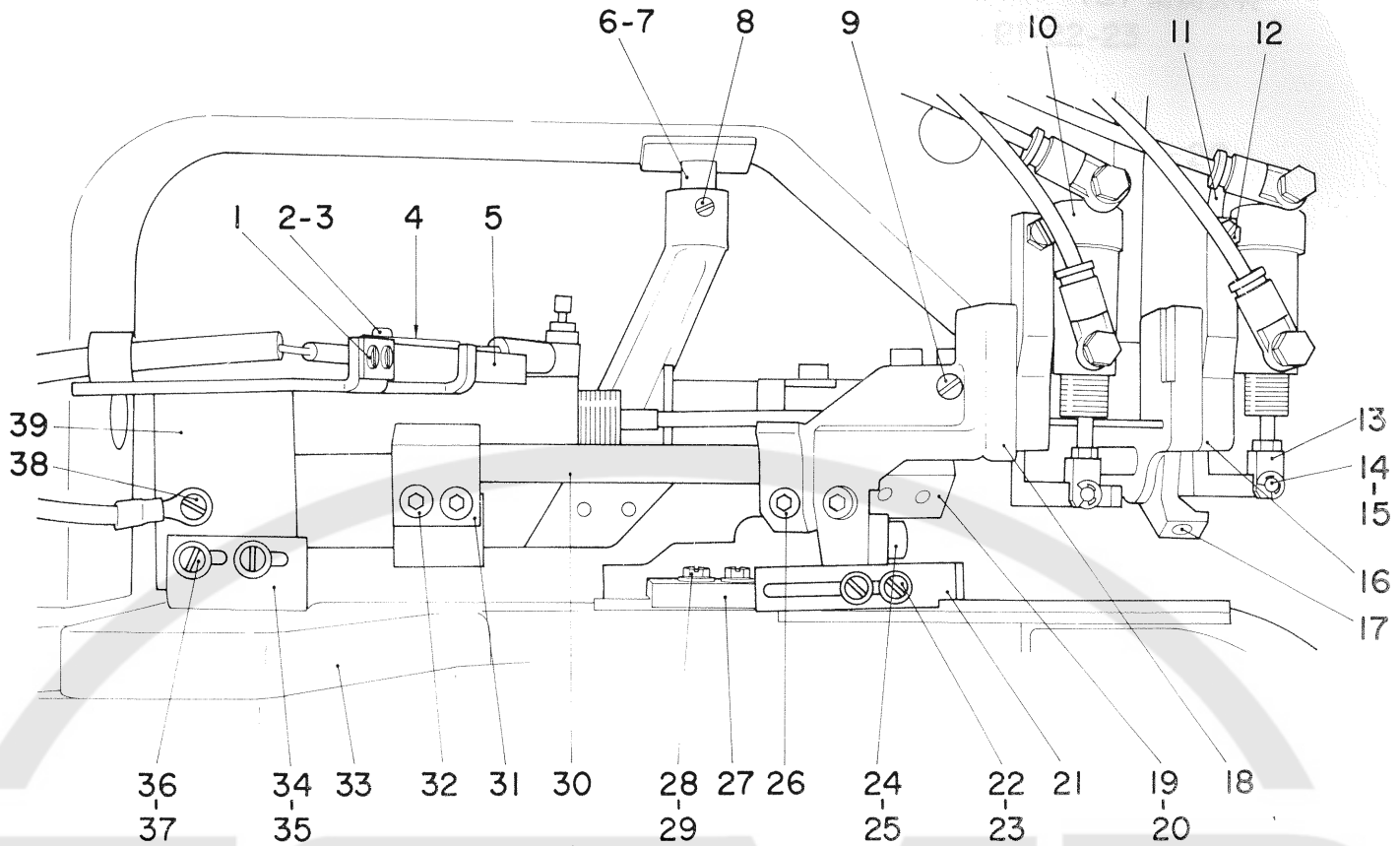
頭部外装関係



Ref. No.	Note 注記	Part No. 品番	Description	E. C. 変更年月	品名	Amt. Req. 数量
1		SM-6052002-TP	SCREW M5 L=20		ロツカクアナホルト M5X0.8 L=20	1
2		G5130-103-000	TENSION RELEASE LEVER		イトウカシレハ-	1
3		G5131-103-000	BUSHING		イトウカシ シテンメタル	1
4		G5132-103-000	TENSION RELEASE LEVER PIN		イトウカシ レハ-ツキカネ	1
5		SS-4090715-SP	SCREW 9/64-40 L=7		ナハネシ 9/64-40 L=7	1
6		G5032-103-000	LOWERING CONNECTING LEVER		オシサケレンツツレハ-	1
7		SS-8150810-SP	SCREW 15/64-28 L=8		トメネシ 15/64-28 L=7.5	1
8		G5003-103-000	BELT COVER		ベルトカバー	1
9		G5006-103-000	SWITCH INSTALLING PLATE		イトエルメスイツチ トリツケイタ	1
10		SS-7090710-SP	SCREW 9/64-40 L=6.8		マルヒラネシ 9/64-40 L=6.8	2
11		WP-0450801-SD	WASHER 4.5X10.0X0.8		ヒラサカネ 4.5X10X0.8	2
12		G5038-103-000	MACHINE BASE		ハツトリツケタイ	1
13		G5036-103-000	BED COVER A		ハツトカバー A	1
14		PC-0105080-00	SPEED CONTROLLER		スピードコントローラ	1
15		G5052-100-00A	SLIDE CYLINDER		オサエスライト シリシタ	1
16		G5129-103-000	CYLINDER PIN		オサエスライト シリシタ クレヒスピン	1
17		RE-0400000-K0	SNAP RING 4		エカタメワ 4	1
18		G5039-103-000	PLUG		トメセン	1
19		G5019-100-000	BARBED FITTING JOINT		ハーフ ツキテ	1
20		GHP-03524000	UNIVERSAL ELBOW M5		エルホ M5	1
21		SM-6062002-TP	SCREW M6 L=20		ロツカクアナホルト M6 L=20	1
22		SM-6052002-TP	SCREW M5 L=20		ロツカクアナホルト M5X0.8 L=20	2
23		G5116-103-000	SLIDE CYLINDER BASE		オサエスライト トタタイ	1
24		SM-6052002-TP	SCREW M5 L=20		ロツカクアナホルト M5X0.8 L=20	2
25		G5126-103-000	BALL RETAINER BRACKET		ヌノクリ ホールケツタタイ	1
26		G5119-103-000	GUIDE PLATE		オサエスライト オサエメタル	1
27		SS-6151712-TP	SCREW 15/64-28 L=16.5		ロツカクアナホルト 15/64-28	4
28		G5123-103-000	ADJUSTING BLOCK		オサエスライト フヨウセイカネ	1
29		SM-6051602-TP	SCREW M5X0.8 L=16		ロツカクアナホルト M5X0.8 L=16	1
30		G5122-103-000	CYLINDER BRACKET GUIDE		オサエスライト ツキカネカイト	1
31		SS-4080610-SP	SCREW 1/8-44 L=6.4		ナハネシ 1/8-44 L=6.4	2

2. WORK CLAMP FOOT COMPONENTS (1)

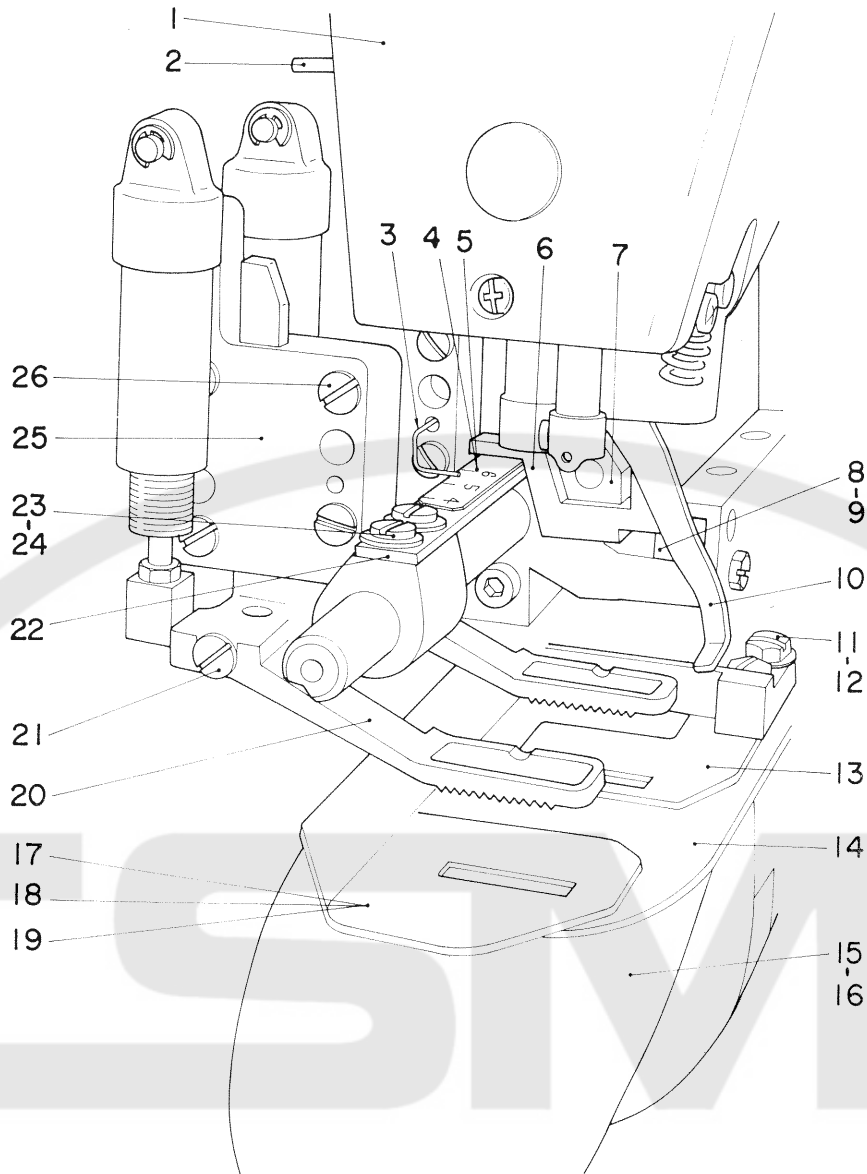
押え関係 (1)



Ref. No.	Note 注記	Part No. 品番	Description	E. C. 変更年月	品名	Amt. Req. 数量
1		SS-6080410-SP	SCREW 1/8-44 L=4		ヒラネジ 1/8-44 L=4	2
2		SM-4862001-SC	SCREW M2.6 L=20		ナハコネジ M2.6 L=20	2
3		G5089-100-000	MICROSWITCH NUT PLATE		マイクロスイッチ ナットイタ	1
4		G5061-100-000	MICROSWITCH		ウツオエ スライトスイッチ	1
5		G5058-100-000	SLIDE CYLINDER SWITCH LEVER		ウツオエ スライトスイッチタイ レバ	1
6		B2548-280-000	BALL RETAINER		スノクリタイ ホールウケ	1
7		B2549-280-000	WORK CLAMP FOOT MOUNTING BASE BALL		スノクリタイ ホール	7
8		SS-3150810-SP	SCREW 15/64-28 L=8		トメネジ 15/64-28 L=7.5	1
9		SS-7090710-SP	SCREW 9/64-40 L= 6.3		マルヒラネジ 9/64-40 L=6.8	1
10		PA-1001801-A0	AIR CYLINDER		スノオエシリンダ	2
11		G5120-100-000	WORK CLAMP FOOT LEVER, FRONT		スノオエシリンダ-トタイ	2
12		G5027-100-000	SCREW 11/64-40 L=8		トメネジ	2
13		G5116-100-000	CYLINDER BRACKET		シリンダ-サキカネ	2
14		G5117-100-000	CYLINDER PIN		スノオエシリンダ-サキカネピン	2
15		RE-0300000-K0	SNAP RING 3		エカクメウ 3	2
16		G5102-103-000	WORK CLAMP FOOT BASE, FRONT		スノオエエカネタイ	1
17		SM-6061552-SP	SCREW M6 L=15		ロツカクアサホルト M6 L=15	1
18		G5103-103-000	WORK CLAMP FOOT BASE, REAR		ウツオエエカネタイ	1
19		G5114-103-000	SLIDE SHAFT BUSHING, FRONT		オウエスライト マイメタル	1
20		SM-6052002-TP	SCREW M5 L=20		ロツカクアサホルト M5X0.8 L=20	2
21		G5109-103-000	GAUGE		シヨウキ	1
22		SS-7090710-SP	SCREW 9/64-40 L= 6.8		マルヒラネジ 9/64-40 L=6.8	2
23		WP-0450801-SD	WASHER 4.5X10.0X0.8		ヒラサカネ 4.5X10X0.8	2
24		SM-6051552-SP	SCREW M5 L=15		ロツカクアサホルト M5X0.8 L=15	2
25		WP-0501016-SC	WASHER 5X10.5X1		ヒラサカネ 5X10.5X1	2
26		SM-6052002-TP	SCREW M5 L=20		ロツカクアサホルト M5X0.8 L=20	2
27		G5108-103-000	FEED PLATE INSTALLING PLATE		スノオエ シタイ トリツカネ	1
28		G5040-103-000	FEED PLATE SCREW		スノオエ シタイトメネジ	2
29		WP-0450801-SD	WASHER 4.5X10.0X0.8		ヒラサカネ 4.5X10X0.8	2
30		G5113-103-000	SLIDE SHAFT		オウエスライト シヤツ	1
31		G5115-103-000	SLIDE SHAFT BUSHING, REAR		オウエスライト ウシロメタル	1
32		SM-6052002-TP	SCREW M5 L=20		ロツカクアサホルト M5X0.8 L=20	2
33		G5037-103-000	BED COVER B		ハツトカハ-B	1
34		G5125-103-000	SLIDE SWITCH BASE		オウエスライト SWトリツケタイ	1
35		SS-6111010-SP	SCREW 11/64-40 L= 9.5		ヒラネジ 11/64-40 L=9.5	2
36		SS-6111010-SP	SCREW 11/64-40 L= 9.5		ヒラネジ 11/64-40 L=9.5	2
37		WP-0450801-SD	WASHER 4.5X10.0X0.8		ヒラサカネ 4.5X10X0.8	2
38		SS-7090710-SP	SCREW 9/64-40 L= 6.8		マルヒラネジ 9/64-40 L=6.8	1
39		G5124-103-000	SLIDE SWITCH INSTALLING PLATE		オウエスライト SWトリツケイタ	1

3. WORK CLAMP FOOT COMPONENTS (2)

押え関係 (2)

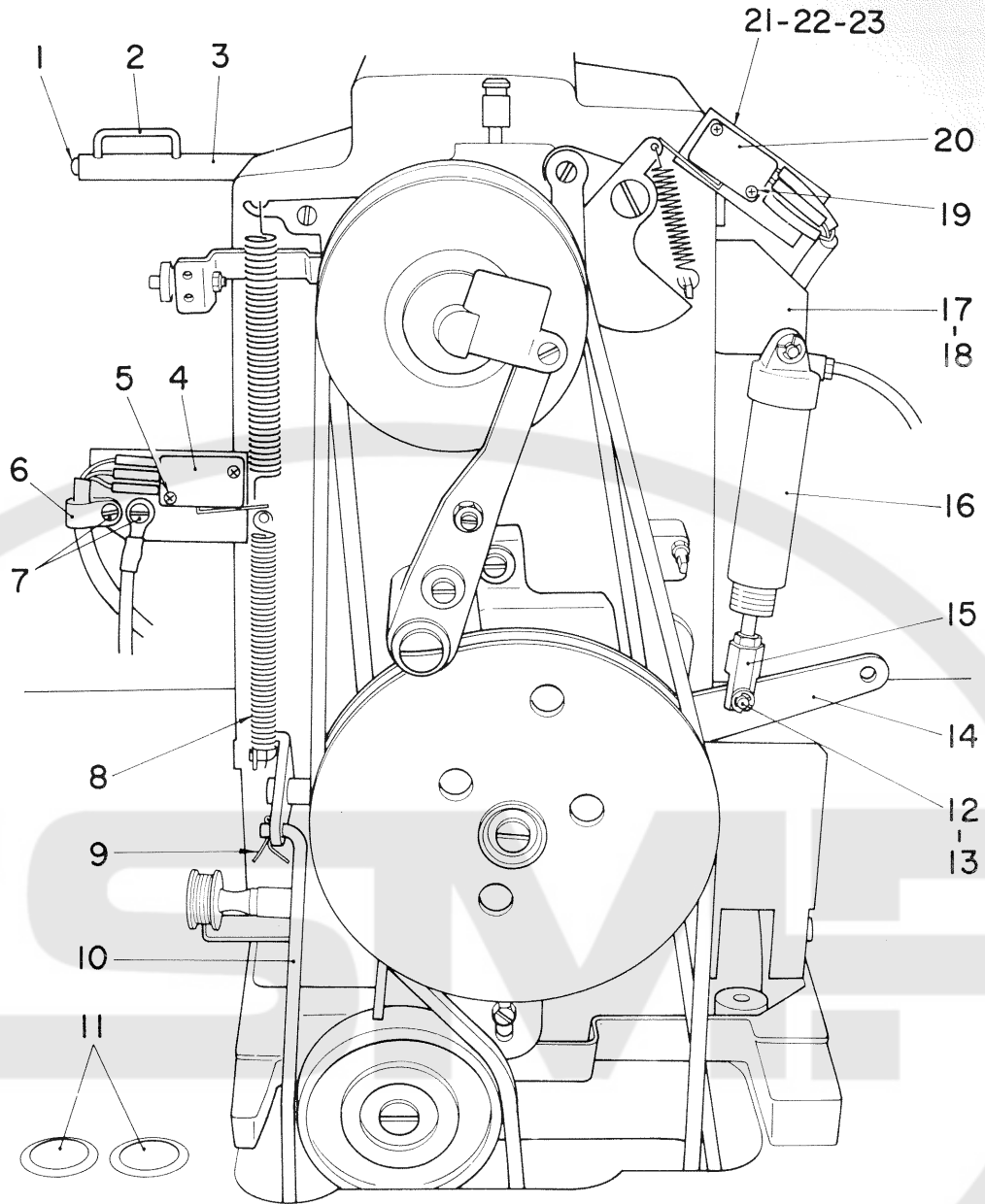


Ref. No.	Note 注記	Part No. 品番	Description	E. C. 変更年月	品名	Amt. Req. 数量
1		G5002-103-000	FACE PLATE		メンフカハ	1
2		PS-0200142-K0	SPRING PIN 2.0X14		スプリングピン 2.0X14	1
3		G5112-103-000	POINTER		ヌノオサエメモリシカネ	1
4	#01	G5110-103-000	SCALE		ヌノオサエメモリタ	1
5	#02	G5111-103-000	SCALE		ヌノオサエメモリタ (インチ)	1
6		G5117-103-000	SLIDE GUIDE PLATE		オサエスライド アンナイカネ	1
7		G5120-103-000	CYLINDER BRACKET		オサエスライド シリンダサキカネ	1
8		G5118-103-000	RECEIVER PLATE		オサエスライド アンナイケメタル	1
9		SS-6111210-SP	SCREW 11/64-40 L=12		ヒラネシ 11/64-40 L=12	2
10		G5031-103-000	WIPER		ワイパー	1
11		G5040-103-000	FEED PLATE SCREW		ヌノオサエ シタイトメネシ	2
12		WP-0450801-SD	WASHER 4.5X10.0X0.8		ヒラサカネ 4.5X10X0.8	2
13		G5107-103-000	FEED PLATE, REAR		ウシロヌノオサエ シタイト	1
14		G5035-103-000	NEEDLE PLATE		ハリタ	1
15		G5083-100-000	THROAT PLATE GUIDE		ハリタカイト	1
16		SS-1080510-SP	SCREW 1/8-44 L=5		ガラネシ 1/8-44 L=5	4
17		G5106-103-000	FEED PLATE, FRONT		マエヌノオサエ シタイト	1
18	#03	G5106-103-00A	FEED PLATE, FRONT		マエヌノオサエ シタイト (フトリ20)	1
19	#04	G5106-103-00B	FEED PLATE, FRONT		マエヌノオサエ シタイト	1
20		G5101-103-000	WORK CLAMP FOOT		オサエカネ	2
21		G5135-103-000	SCREW		ヌノオサエシリント ヒントメネシ	2
22		G5105-103-000	CONNECTING PLATE		マエオサエチヨウセイ レンケツカネ	1
23		SS-7090710-SP	SCREW 9/64-40 L= 6.8		マルヒラネシ 9/64-40 L=6.8	2
24		WP-0450801-SD	WASHER 4.5X10.0X0.8		ヒラサカネ 4.5X10X0.8	2
25		G5104-103-000	WORK CLAMP FOOT BASE COVER		ヌノオサエトタマフタ	2
26		SS-7111110-TP	SCREW 11/64-40 L=10.5		マルヒラネシ 11/64-40 L=10.5	8

Note (注記) #01..... For indicated meter メートル表示用
 #02..... For indicated inch インチ表示用
 #03..... For zigzag (20mm) 20mm 千鳥用
 #04..... For line tripping segment 20mm 線門用
 (20mm)

4. WIPER CYLINDER COMPONENTS

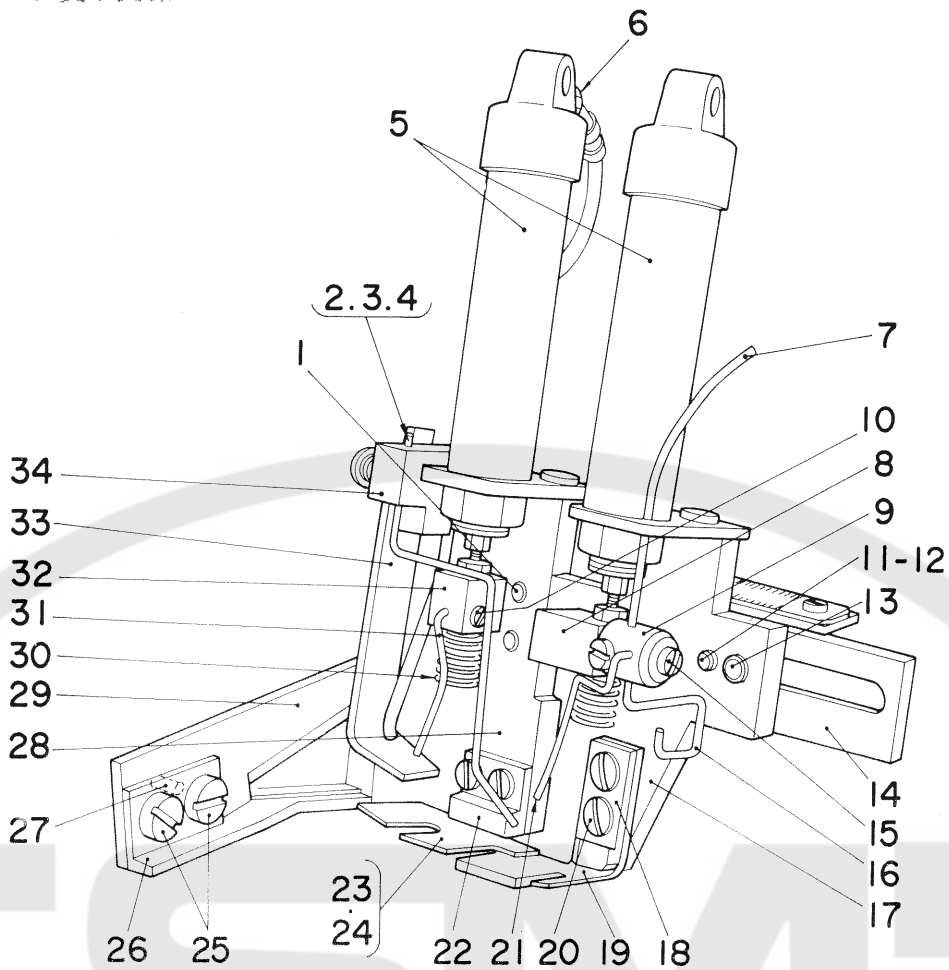
ワイパーシリンダー関係



Ref. No.	Note 注記	Part No. 品番	Description	E. C. 変更年月	品名	Amt. Req. 数量
1		SS-8150810-SP	SCREW 15/64-28 L=8		トメネジ 15/64-28 L=7.5	1
2		G5020-500-000	BELT-LOOP GUIDE		ルーフガイド	1
3		G5030-103-000	BELT-LOOP GUIDE BAR		ルーフガイド棒	1
4		G5051-500-000	MICROSWITCH		スイッチ	1
5		SM-4862001-SC	SCREW M2.6 L=20		ナメコネジ M2.6 L=20	2
6		D2120-555-C00	NYLON CLAMP		ナイロン クランプ	1
7		SS-7090710-SP	SCREW 9/64-40 L= 6.8		マルヒラネジ 9/64-40 L=6.8	2
8		G5034-103-000	TENSION SPRING		シトクシハネ (フク 16X50)	1
9		G5029-100-000	SPRING PIN		ワリピン	1
10		G5010-103-000	CONNECTING ROD		シトクシリンタ レンケツボウ	1
11		G5038-100-000	SCREW		シトクシリンタ トメネジ	2
12		G5274-100-000	CYLINDER HOLDING PIN		トメピン	1
13		RE-0400000-K0	SNAP RING 4		エカタメワ 4	1
14		G5033-103-000	LOWERING LEVER		オシケレハネ	1
15		G5007-103-000	WIPER CYLINDER BRACKET		イトヒメシリンタ ケカネ	1
16		G5056-500-000-A	CYLINDER		シリンタ (フク 16X50)	1
17		G5008-103-000	WIPER CYLINDER BASE		イトヒメシリンタ トメネジ	1
18		SM-6051202-SP	SCREW M5X0.8 L=12		ロツクアナホルト M5X0.8 L=12	2
19		SM-4862001-SC	SCREW M2.6 L=20		ナメコネジ M2.6 L=20	2
20		G5031-100-000	MICROSWITCH		スイッチ	1
21		G5127-103-000	SWITCH INSTALLING PLATE		ウエサエライコウタイ SWトリツケイ	1
22		SS-7090710-SP	SCREW 9/64-40 L= 6.8		マルヒラネジ 9/64-40 L=6.8	2
23		WP-0450801-SD	WASHER 4.5X10.0X0.8		ヒラサカネ 4.5X10X0.8	2

5. BELT-LOOP RECEIVER COMPONENTS

ベルトループ受け関係

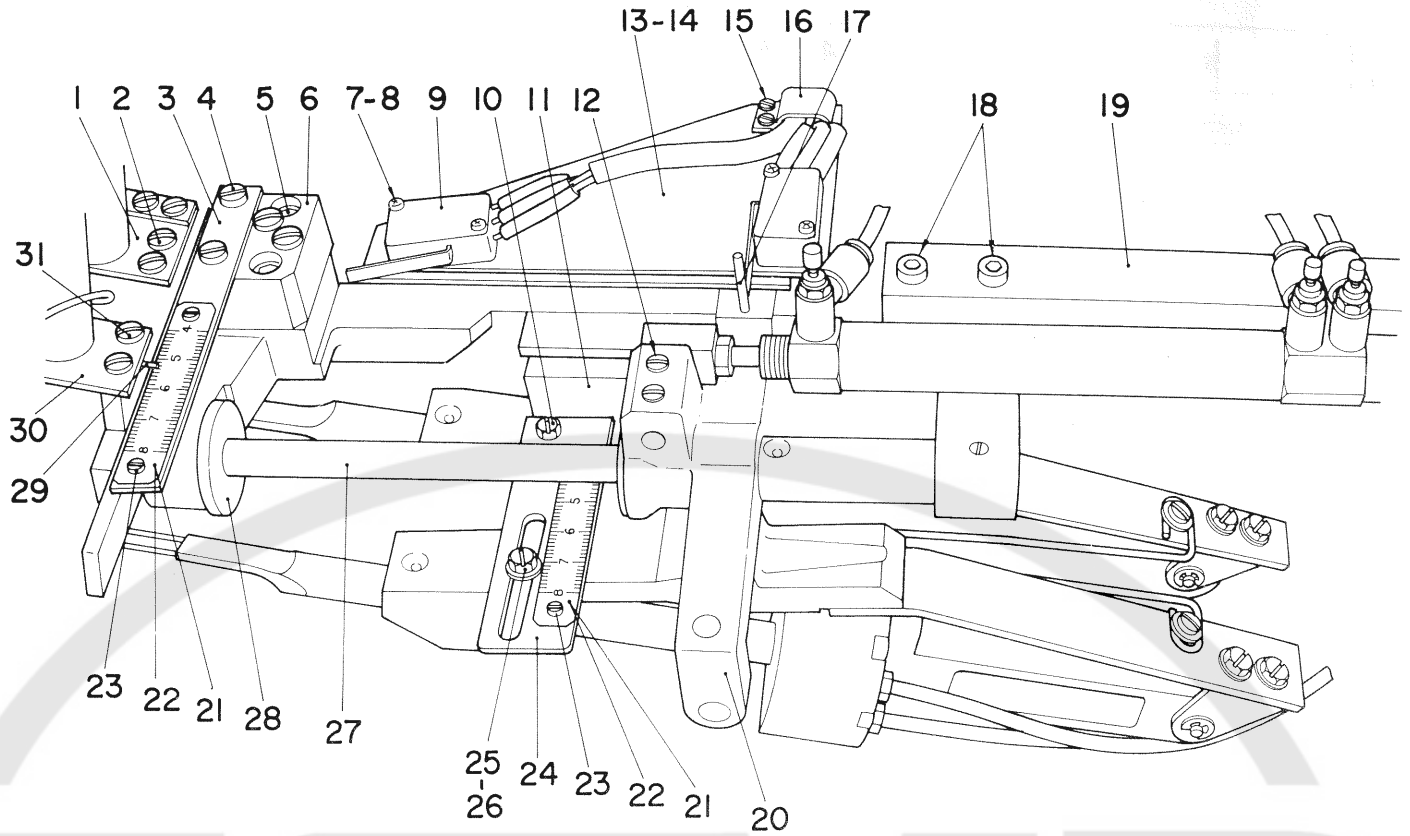


Ref. No.	Note 注記	Part No. 品番	Description	E.C. 変更年月	品名	Amt. Req. 数量
1		SS-6111010-SP	SCREW 11/64-40 L=9.5		ヒラネジ 11/64-40 L=9.5	2
2	#01	G5153-100-00A	BELT-LOOP UPPER LIMITER PIN		ウツハントループ ニケットメカネ	1
3	#02	G5153-100-00B	BELT-LOOP UPPER LIMITER PIN		ウツハントループ ニケットメカネ	1
4	#03	G5153-100-00C	BELT-LOOP UPPER LIMITER PIN		ウツハントループ ニケットメカネ	1
5		G5166-100-000-A	CYLINDER		シリントマ (9x10x25)	2
6		G5019-100-000	BARBED FITTING JOINT		ハーフ ツキテ	2
7		G5160-100-000	LOOP PRESSURE CYLINDER GUIDE, FRONT		オサエマシ シリントマ-アンナイカネ	1
8		G5169-103-000	LOOP PRESSURE CYLINDER BRACKET		ループオサエ マシシリントマ サキカネ	1
9		G5170-100-000	BELT-LOOP FRONT GUIDE SHAFT		マシ アンナイカネシフト	1
10		SS-4080610-SP	SCREW 1/8-44 L=6.4		ナハネジ 1/8-44 L=6.4	2
11		G5162-103-000	BINDER LOCK NUT PLATE		ハインタ アムトメナツト	1
12		SS-7111410-SP	SCREW 11/64-40 L=14		マルヒラネジ 11/64-40 L=14	2
13		PS-0500102-K	SPRING PIN 5.0X10		スプリングピン 5X10	2
14		G5154-103-000	BINDER ADJUSTING RAIL		ハインタ アシヤストレール	1
15		SS-4080610-SP	SCREW 1/8-44 L=6.4		ナハネジ 1/8-44 L=6.4	2
16		G5153-103-000	BELT-LOOP PRESSURE GUIDE		ハントループ オサエカクマ	1
17		G5161-103-000	BINDER ADJUSTING ARM, FRONT		ハインタ アシヤストアーム (マシ)	1
18		G5164-100-00A	BINDER L-HEAD PLATE		ハインタ-トリツケ Lカママシ	1
19		G5165-100-00A	LOOP FRONT RECEIVER		ループマシウケイタ	1
20		SS-7090710-SL	SCREW 9/64-40 L=6.8		マルヒラネジ 9/64-40 L=6.8	4
21		G5171-100-000	BELT-LOOP FRONT GUIDE		ハントループ マシアンナイカネ	1
22		G5157-122-000	BINDER L-HEAD PLATE, REAR		ハイタ トリツケLカマウシロ	1
23	#04	G5158-122-00A	LOOP REAR RECEIVER		ループウシロウケイタ 41	1
24	#05	G5158-122-00B	LOOP REAR RECEIVER		ループウシロウケイタ 60	1
25		SS-6111210-SP	SCREW 11/64-40 L=12		ヒラネジ 11/64-40 L=12	2
26		G5192-100-000	BELT-LOOP LOWER GUIDE		シタハントループ ニケットメ	1
27		PS-0300242-K0	SPRING PIN 3.0X24		スプリングピン 3.0X24	1
28		G5156-103-000	BINDER ARM, REAR		ハインタ-アーム (ウシロ)	1
29		G5305-100-00A	UPPER KNIFE		ウコキ メス (ハイス)	1
30		G5163-100-000	PRESSER SPRING		ハントループ オサエハネ	2
31		G5173-100-000	BELT-LOOP REAR GUIDE		ハントループ ウシロアンナイカネ	1
32		G5224-100-000	LOOP PRESSUR CYLINDER BRACKET		ループオサエウシロ シリントマサキカネ	1
33		G5151-100-000	BELT-LOOP UPPER LIMITER		ハントループ ニケットメ	1
34		G5152-103-000	BELT-LOOP INSTALLING PLATE		ウツハントループ ニケットメトリツケカネ	1

Note (注記) #01.... For 55-62mm (2-11/64"-2-7/16") 55-62mm用
 #02.... For 63-70mm (2-31/64"-2-3/4") 63-70mm用
 #03.... For 71-78mm (2-51/64"-2-5/64") 71-78mm用
 #04.... For 41-65mm (1-5/8"-2-9/16") 41-65mm用
 #05.... For 60-78mm (2-23/64"-3-5/64") 60-78mm用

6. BELT-LOOP SUPPLY COMPONENTS

ベルトループ供給関係



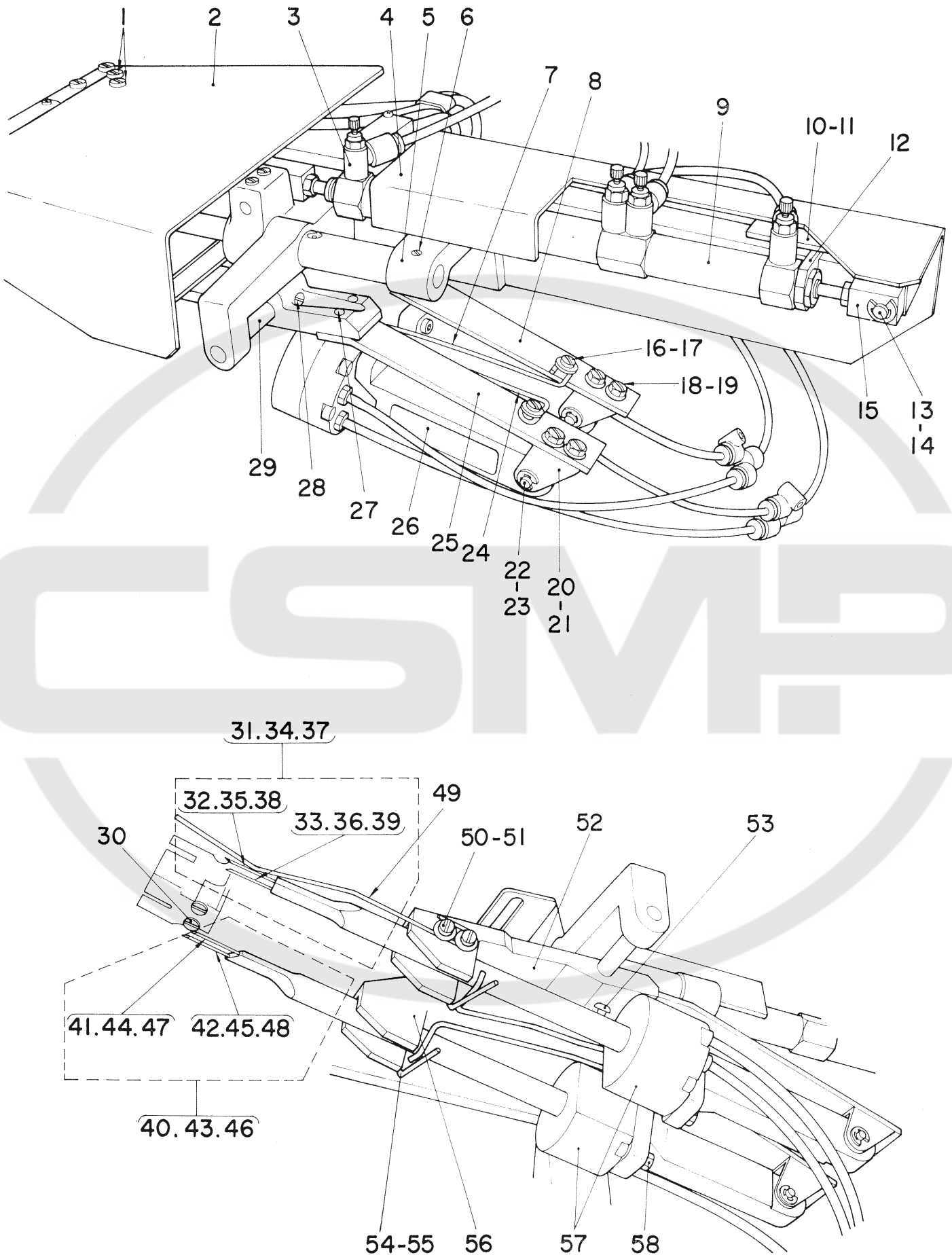
Ref. No.	Note 注記	Part No. 品番	Description	E. C. 変更年月	品名	Amt. Req. 数量
1		G5155-103-000	CYLINDER PLATE, REAR		ルーフ オサエ ウシロシリンタ-トリツケイタ	1
2		SS-7090710-SL	SCREW 9/64-40 L=6.8		マルヒラネシ 9/64-40 L=6.8	2
3		G5177-100-00A	BINDER SCALE BASE		ハインタ-メモリタ トメタイ	1
4		SS-6111010-SP	SCREW 11/64-40 L= 9.5		ヒラネシ 11/64-40 L=9.5	2
5		SM-6052002-TP	SCREW M5 L=20		ロツカアサホルト M5X0.8 L=20	2
6		G5174-103-000	ADJUSTING RAIL BASE		アジヤストレ-ルトタイ	1
7		SM-4862001-SC	SCREW M2.6 L=20		ナメコネシ M2.6 L=20	4
8		G5089-100-000	MICROSWITCH NUT PLATE		マイクロスイツチ ナツトイタ	2
9		G5031-100-000	MICROSWITCH		スイツチ	2
10		G5027-100-000	SCREW 11/64-40 L=8		トメネシ	2
11		G5183-103-000	BELT-LOOP SUPPLY CAM		ハントル-フ キヨウキユウカ	1
12		SS-3150810-SP	SCREW 15/64-28 L=8		トメネシ 15/64-28 L=7.5	3
13		G5181-103-000	MICROSWITCH PLATE		キヨウキユウ マイクロSWトリツケイタ	1
14		SM-6051202-SP	SCREW M5X0.3 L=12		ロツカアサホルト M5X0.8 L=12	2
15		SS-4080610-SP	SCREW 1/8-44 L=6.4		ナメネシ 1/8-44 L=6.4	2
16		G5058-500-000	CORD HOLDER		スイツチコ-トメ タイ	1
17		PS-0200122-KH	SPRING PIN 2.0X12		スプリングピン 2.0X12	1
18		SM-6052502-SP	SCREW M5 L=25		ロツカアサホルト M5X0.8 L=25	2
19		G5269-103-000	CYLINDER BASE		ル-フ キヨウキユウ シリンタ トメタイ	1
20		G5185-103-000	BELT-LOOP SUPPLY SLEEVE		ハントル-フ キヨウキユウサユウイト	1
21	#01	G5122-100-000	SCALE		メモリタ (ミリ ヒヨ-シ)	2
22	#02	G5122-100-00A	SCALE		メモリタ (インチヒヨ-シ)	2
23		SS-6060220-SP	SCREW 3/32-56 L= 2.0		ヒラネシ 3/32-56 L=2	4
24		G5255-122-000	CONNECTING PLATE		キヨウキユウイタレコケツカネ	1
25		G5027-100-000	SCREW 11/64-40 L=8		トメネシ	1
26		WP-0450801-SD	WASHER 4.5X10.0X0.8		ヒラサカメ 4.5X10X0.8	1
27		G5184-103-000	BELT-LOOP SUPPLY SLEEVE SHAFT		ハントル-フ キヨウキユウサユウイト	1
28		G5276-103-000	RUBBER PAD		ル-フ キヨウキユウ アタリコム	1
29		PS-0160122-KH	SPRING PIN 1.6X12		スプリングピン 1.6X12	1
30		G5159-100-000	LOOP PRESSURE CYLINDER PLATE, FRONT		ル-フ オサエ マエシリンタ-トリツケイタ	1
31		SS-7090710-SL	SCREW 9/64-40 L=6.8		マルヒラネシ 9/64-40 L=6.8	2

Note(注記) #01..... For indicated meter
 #02..... For indicated inch

メートル表示用
 インチ表示用

7. BELT-LOOP FOLD COMPONENTS

ベルトループ折り曲げ関係

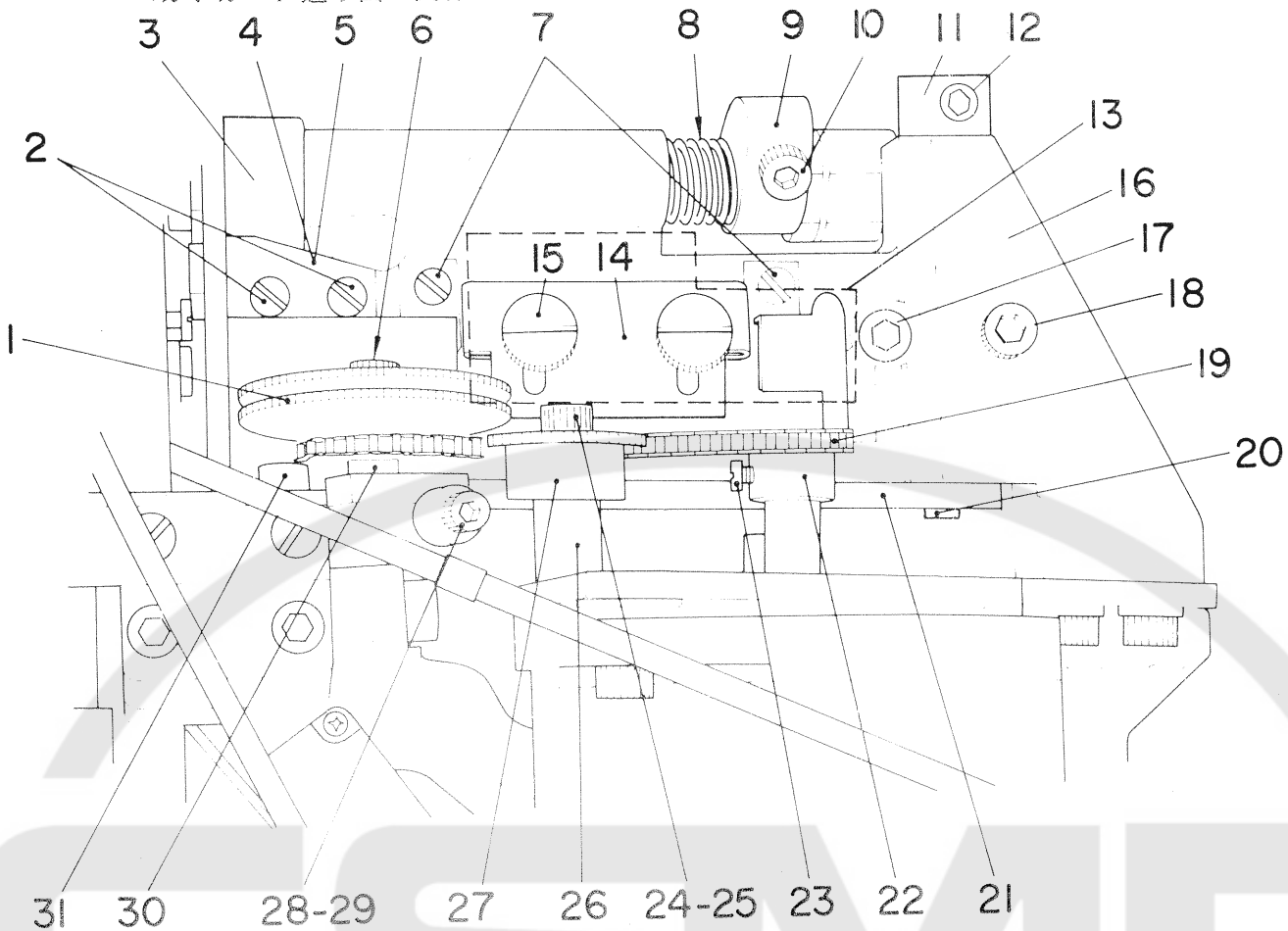


Ref. No.	Note 注記	Part No. 品番	Description	E.C. 変更年月	品名	Amt. Req. 数量
1		SS-6111010-SP	SCREW 11/64-40 L= 9.5		ヒラネジ 11/64-40 L=9.5	2
2		G5277-103-000	BELT-LOOP SUPPLY SLEEVE COVER		ループキョウキユウメタルカバー	1
3		PC-0105080-00	SPEED CONTROLLER		スピードコントローラ	4
4		G5264-103-000	CYLINDER COVER		ループキョウキユウシリンダ カバー	1
5		G5188-103-000	BELT-LOOP MOVING CYLINDER BASE		ハットループ サイライトウシリンダ	1
6		SS-8150510-TP	SCREW 15/64-28 L= 4.7		トメネジ 15/64-28 L=4.7	1
7		G5272-103-000	FOLDER SHAFT SPRING, REAR		ウシロオリマケ シャフトツリハネ	1
8		G5265-103-000	CYLINDER PLATE, REAR		ウシロオリマケロータタアイ トリツツカネ	1
9		PA-1508501-A0	AIR CYLINDER		ミニシリンダ	1
10		G5273-103-000	CYLINDER GUIDE PLATE		ループキョウキユウシリンダ アンナイカネ	1
11		SS-7090710-SP	SCREW 9/64-40 L= 6.8		マルヒラネジ 9/64-40 L=6.8	2
12		G5274-103-000	CYLINDER STOPPER PLATE		ループキョウキユウシリンダ フレットメカネ	1
13		G5186-100-000	MOVING CYLINDER PIN		キョウキユウシリンダ レンゲツカネ	1
14		RE-0500000-K0	SNAP RING 5		エカタメワ 5	1
15		G5193-103-000	CYLINDER BRACKET		ハットループ キョウキユウシリンダ	1
16		SS-7090710-SL	SCREW 9/64-40 L=6.8		マルヒラネジ 9/64-40 L=6.8	2
17		WP-0450801-SD	WASHER 4.5X10.0X0.8		ヒラサカネ 4.5X10X0.8	2
18		G5027-100-000	SCREW 11/64-40 L=8		トメネジ	4
19		WP-0450801-SD	WASHER 4.5X10.0X0.8		ヒラサカネ 4.5X10X0.8	4
20		G5273-100-000	CYLINDER INSTALLING PLATE		2ヤマ トリツツカナク	2
21		G5275-100-000	FOLDER ROTATION CYLINDER NUT PLATE		オリマケシリンダ トリツツカナクナツ	2
22		G5274-100-000	CYLINDER HOLDING PIN		トメピン	2
23		RE-0400000-K0	SNAP RING 4		エカタメワ 4	4
24		G5271-103-000	FOLDER SHAFT SPRING, FRONT		マエオリマケ シャフトツリハネ	1
25		G5263-103-000	CYLINDER PLATE, FRONT		マエオリマケ ロータタアイ トリツツカネ	1
26		G5266-103-000	CYLINDER BASE		オリマケ シャフトロータタアイ	2
27		SS-6111010-SP	SCREW 11/64-40 L= 9.5		ヒラネジ 11/64-40 L=9.5	4
28		SS-8150810-SP	SCREW 15/64-28 L=8		トメネジ 15/64-28 L=7.5	1
29		G5187-103-000	SUPPLY CAM LEVER SHAFT		ハットループ キョウキユウカムシリンダ	1
30		SS-6080410-SP	SCREW 1/8-44 L=4		ヒラネジ 1/8-44 L=4	2
31	#01	G5254-103-OAA	FRONT FOLDER SHAFT ASM. 2.5		マエオリマケシャフト クミ	1
32		G5290-100-000	UPPER FOLDER SHAFT PIN 2.0 2,7MM		ウツシャフト ピン	(1)
33		G5253-100-000	LOWER FOLDER SHAFT PIN		シタオリマケ シャフトピン	(1)
34	#02	G5255-103-OAA	FRONT FOLDER SHAFT ASM. 2.0		マエオリマケシャフト クミ	1
35		G5291-100-00A	REAR FOLDER SHAFT 2.0		ウシロ オリマケシャフト	(1)
36		G5253-100-000	LOWER FOLDER SHAFT PIN		シタオリマケ シャフトピン	(1)
37	#03	G5256-103-OAA	FRONT FOLDER SHAFT ASM. 3.2		マエオリマケシャフト クミ	1
38		G5295-100-000	PIN 3,2MM		ウツシャフトピン	(1)
39		G5291-100-00B	REAR FOLDER SHAFT 3,2 2,7MM		ウシロ オリマケシャフト	(1)
40	#01	G5254-103-OAB	REAR FOLDER SHAFT ASM. 2.5		ウシロオリマケシャフト クミ	1
41		G5290-100-000	UPPER FOLDER SHAFT PIN 2,0 2,7MM		ウツシャフト ピン	(1)
42		G5253-100-000	LOWER FOLDER SHAFT PIN		シタオリマケ シャフトピン	(1)
43	#02	G5255-103-OAB	REAR FOLDER SHAFT ASM. 2.0		ウシロオリマケシャフト クミ	1
44		G5291-100-00A	REAR FOLDER SHAFT 2.0		ウシロ オリマケシャフト	(1)
45		G5253-100-000	LOWER FOLDER SHAFT PIN		シタオリマケ シャフトピン	(1)
46	#03	G5256-103-OAB	REAR FOLDER SHAFT ASM. 3.2		ウシロオリマケシャフト クミ	1
47		G5295-100-000	PIN 3,2MM		ウツシャフトピン	(1)
48		G5291-100-00B	REAR FOLDER SHAFT 3,2 2,7MM		ウシロ オリマケシャフト	(1)
49		G5251-100-000	FRONT AUXILIARY GUIDE PIN		マエホシヨ オウエカネ	1
50		SS-7090510-SP	SCREW 9/64-40 L= 4.6		マルヒラネジ 9/64-40 L=4.6	2
51		WP-0450801-SD	WASHER 4.5X10.0X0.8		ヒラサカネ 4.5X10X0.8	2
52		G5267-103-000	FRONT FOLDER SHAFT SLEEVE		マエオリマケ シャフトメタル	1
53		SS-7090710-SL	SCREW 9/64-40 L=6.8		マルヒラネジ 9/64-40 L=6.8	2
54		G5278-103-000	FOLDER SHAFT LOWER STOPPER		オリマケシャフト シタストッパ	2
55		SS-4090515-SP	SCREW 9/64-40 L=5		ナハネジ 9/64-40 L=5	2
56		G5268-103-000	REAR FOLDER SHAFT SLEEVE		ウシロオリマケ シャフトメタル	1
57		G5262-103-000	ROTARY ACTUATOR		オリマケ ロータリーアクチュエータ	2
58		SM-6043202-TP	SCREW M4X0.7 L=32		ロツカアチネジ M4X0.7 L=32	4

Note (注記) #01..... For 2.5mm (3/32") 2.5mm用 (標準)
 (Standard) (標準)
 #02..... For 2.0mm (5/64") 2.0mm用 (うす物用)
 (For light weight materials) (うす物用)
 #03..... For 3.2mm (1/8") 3.2mm用 (厚物用)
 (For heavy weight materials) (厚物用)

8. BELT-LOOP FEED COMPONENTS

ベルトループ送り出し関係



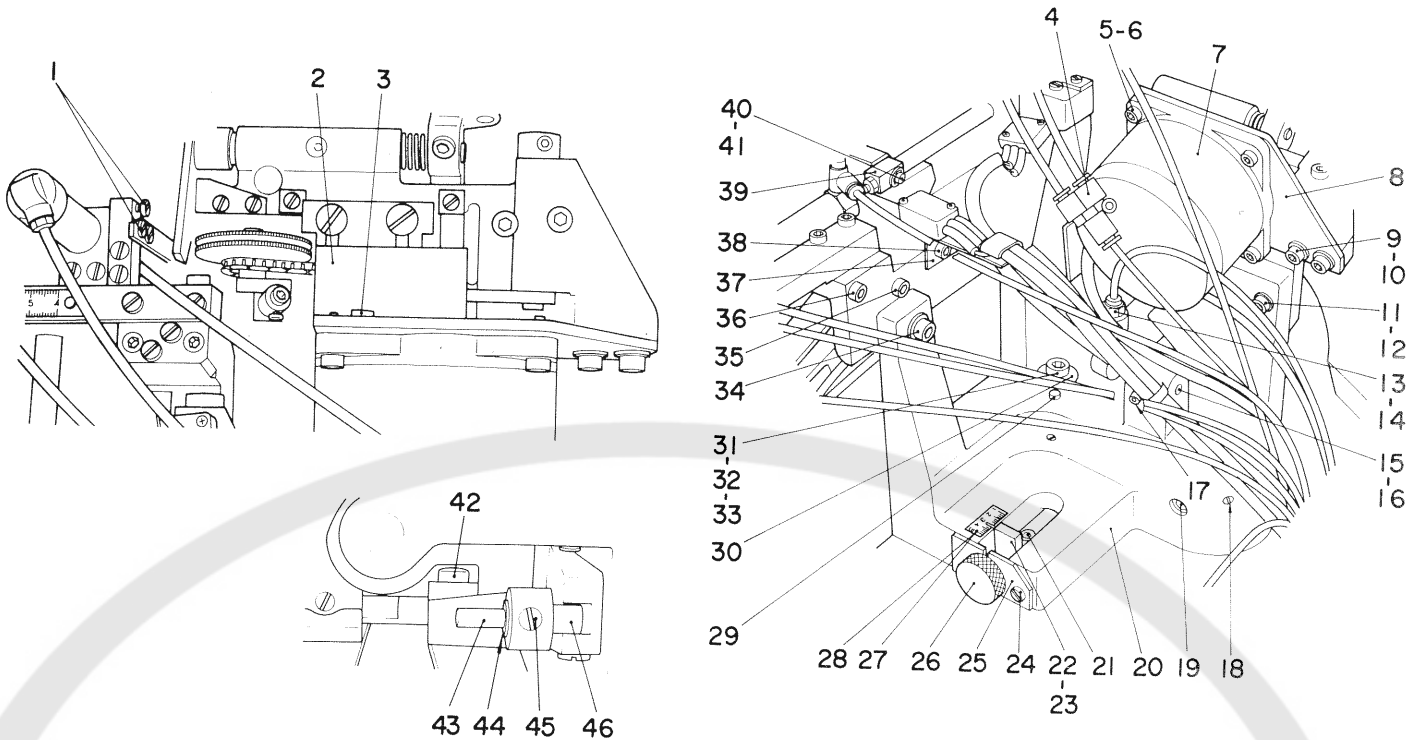
Ref. No.	Note 注記	Part No. 品番	Description	E. C. 変更年月	品名	Amt. Req. 数量
1		G5712-100-0A0	ROLLER ASM.		オクリタマシ ローラ クミ	1
2		SS-7090710-SL	SCREW 9/64-40 L=6.8		マルヒラネシ 9/64-40 L=6.8	2
3		G5303-100-0CA	UPPER KNIFE ROD		ウコキ メスロツト	1
4		G5701-100-000	LOWER KNIFE		コテイ メス (ヒヨ-シ"ユ)	1
5	#01	G5701-100-00A	LOWER KNIFE		コテイ メス (チヨ-コ-	1
6		SM-6052002-TP	SCREW M5 L=20		ロツカクアナホルト M5X0.8 L=20	1
7		SS-7090510-SP	SCREW 9/64-40 L= 4.6		マルヒラネシ 9/64-40 L=4.6	2
8		G5307-100-000	UPPER KNIFE ROD SPRING		ウコキ メスロツト"ハネ	1
9		G5310-100-000	UPPER KNIFE SHAFT LEVER		ウコキ メスシヤフトレハ-	1
10		SM-6052002-TP	SCREW M5 L=20		ロツカクアナホルト M5X0.8 L=20	1
11		G5706-100-000	LEVER SHAFT COLLAR		ローラ-レハ-シヤフト カラ-	1
12		SM-8060602-TP	SCREW M3X6		トメネシ M6 L=6	2
13		G5721-100-0A0	ADJUSTING BINDER ASM.		アジ"ヤストハ"インタ- クミ	1
14		G5722-100-000	TRAVELLING GAUGE		ハ"インタ- イト"-シ"ヨ-キ"	(1)
15		G5723-100-000	SCREW		ハ"インタ- ハハ"キ"メネシ"	(2)
16		G5702-103-000	LOOP FEEDING BASE		オクリタマシ"タイ	1
17		SM-6061552-SP	SCREW M6 L=15		ロツカクアナホルト M6 L=15	1
18		SM-6063012-CP	SCREW M6 L=30		ロツカクアナホルト M6 L=30	1
19		G5708-100-000	MICROCHAIN		マイクロチェ-ン	1
20		G5705-100-000	LOOP FEEDING ROLLER LEVER SHAFT		オクリタマシ ローラ-レハ-シヤフト	1
21		G5713-103-000	LOOP FEEDING ROLLER LEVER		オクリタマシ ローラレハ-	1
22		G5718-100-000	MOTOR SPROCKET		ル-フ オクリタマシモ-タ スフ°ロケツト	1
23		SS-4080610-SP	SCREW 1/8-44 L=6.4		ナ"ネシ 1/8-44 L=6.4	2
24		SM-6052802-TP	SCREW M5X0.8 L=28		ロツカクアナホルト M5X0.8 L=28	1
25		B2107-816-000	WASHER		ロツト"ガ"カネ	1
26		G5716-100-000	COLLAR		チユ-カン スフ°ロケツトハ"アリソク"カラ-	1
27		G5714-100-0A0	ROLLER ASM.		チユ-カン スフ°ロケツト クミ	1
28		SM-6044052-TP	SCREW M4 L=40		ロツカクアナホルト M4X0.7 L=40	1
29		SS-4080610-SP	SCREW 1/8-44 L=6.4		ナ"ネシ 1/8-44 L=6.4	1
30		G5713-100-000	COLLAR		ローラ ハ"アリソク"カラ-	1
31		SM-6051202-TP	SCREW M5X0.8 L=12		ロツカクアナホルト M5X0.8 L=12	2

Note(注記) #01..... Special order part (Cemented carbide) 特別注文部品(超硬)

9. BELT-LOOP SUPPLY BASE COMPONENTS

ベルトループ供給土台関係

OLD TYPE

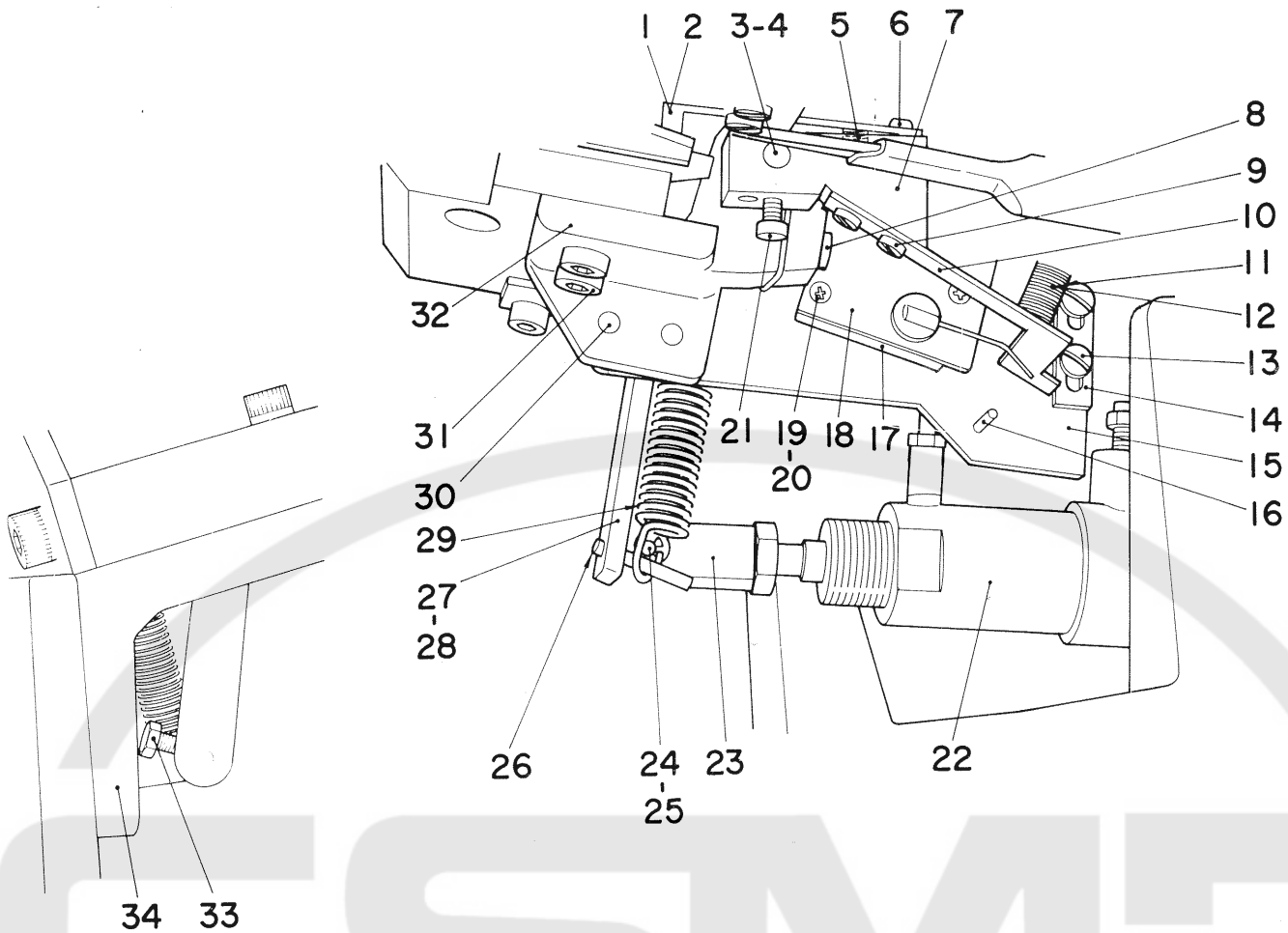


Ref. No.	Note 注記	Part No. 品番	Description	E.C. 変更年月	品名	Amt. Req. 数量
1		SS-7090710-SL	SCREW 9/64-40 L=6.8		マルヒラネジ 9/64-40 L=6.8	3
2		G5717-103-000	CHAIN COVER		チェーンカバー	1
3		SS-7090510-SP	SCREW 9/64-40 L= 4.6		マルヒラネジ 9/64-40 L=4.6	1
4		PJ-3080400-02	QUICK COUPLING		ワンタッチツキマテ	5
5		SM-6051602-TP	SCREW M5X0.8 L=16		ロツクアサネルト M5X0.8 L=16	3
6		B2107-816-000	WASHER		ワッシャー	3
7		G5709-100-0A0	LOOP FEEDING MOTOR ASM.		ルーフ オクリタシモータ	1
8		G5710-103-000	LOOP FEEDING MOTOR PLATE		ルーフ オクリタシ モータ トリツケイタ	1
9		SM-6061002-TP	SCREW M6 L=10		ロツクアサネルト M6 L=10	2
10		WP-0651001-SB	WASHER		ヒラサカネ ミカキマル M6	2
11		SM-6062002-TP	SCREW M6 L=20		ロツクアサネルト M6 L=20	2
12		WP-0651001-SB	WASHER		ヒラサカネ ミカキマル M6	2
13		G5019-100-000	BARBED FITTING JOINT		ハーフ ツキマテ	1
14		GHP-03525000	BUSHING PT 1/8-M5		フツツシ PT1/8-M5	1
15		G5352-103-000	CYLINDER PIN		ウコキメス シリンダピン	1
16		RE-0400000-K0	SNAP RING 4		エカタメワ 4	1
17		SM-6061002-TP	SCREW M6 L=10		ロツクアサネルト M6 L=10	1
18		SS-8151550-SP	SCREW 15/64-28 L=15		トメネジ 15/64-28 L=15	2
19		SM-6061552-SP	SCREW M6 L=15		ロツクアサネルト M6 L=15	4
20		G5368-103-000	DEVICE BASE		ソウチトリツケタマイ	1
21		SM-6067552-CP	SCREW M6 L=75		ロツクアサネルト	2
22		G5384-103-000	NUT PLATE		キヨウキユソウチ ナツイタ	1
23		G5382-103-000	RAIL		キヨウキユソウチ イトウレール	1
24		SS-6111010-SP	SCREW 11/64-40 L= 9.5		ヒラネジ 11/64-40 L=9.5	2
25		G5004-122-000	PLATE		イトウネジ ハサミタ	1
26		G5383-103-000	KNOB		キヨウキユソウチ イトウネジ	1
27	#01	G5370-100-000	SCALE		メモリタ	1
28	#02	G5370-100-00A	SCALE		メモリタ	1
29		G5373-100-000	SCREW		ソチ トリツケタマイ チョーセイネジ	2
30		G5371-100-000	DEVICE BASE LOCK SHAFT		ソチ トリツケタマイ コテイシャフト	2
31		G5370-103-000	MOUNTING BOLT		ソウチトリツケネジ	2
32		G5381-103-000	DEVICE BASE NUT PLATE		ソウチタマイトリツケナツイタ	1
33		G5383-100-000	DEVICE BASE LOCK NUT		ソチトリツケタマイ コテイナツハッ	1
34		SM-6052002-TP	SCREW M5 L=20		ロツクアサネルト M5X0.8 L=20	2
35		SM-6052002-TP	SCREW M5 L=20		ロツクアサネルト M5X0.8 L=20	2
36		SM-6051202-TP	SCREW M5X0.8 L=12		ロツクアサネルト M5X0.8 L=12	2
37		G5275-103-000	BELT-LOOP SUPPLY GUIDE PLATE		ルーフキヨウキユ アンナイカネ	1
38		SM-6051002-SP	SCREW M5 L=10		ロツクアサネルト M5X0.8 L=10	2
39		G5193-103-000	CYLINDER BRACKET		ハントールーフ キヨウキユシリンダ	1
40		G5195-100-000	CYLINDER CONNECTING PIN		サニート シリンダピン	1
41		RE-0500000-K0	SNAP RING 5		エカタメワ 5	1
42		SS-7111410-SP	SCREW 11/64-40 L=14		マルヒラネジ 11/64-40 L=14	1
43		G5280-100-000	BELT-LOOP SUPPLY CAM SHAFT		ハントールーフ キヨキユカムコシヤク	1
44		RE-0500000-K0	SNAP RING 5		エカタメワ 5	1
45		SS-8150810-SP	SCREW 15/64-28 L=8		トメネジ 15/64-28 L=7.5	1
46		G5281-100-000	BELT-LOOP SUPPLY CAM BALL		ハントールーフ キヨキユカムコ	1

Note (注記) #01..... For indicated meter メートル表示用
 #02..... For indicated inch インチ表示用

10. JOINTED BELT-LOOP DETECT COMPONENTS

ベルトループ継目検出関係



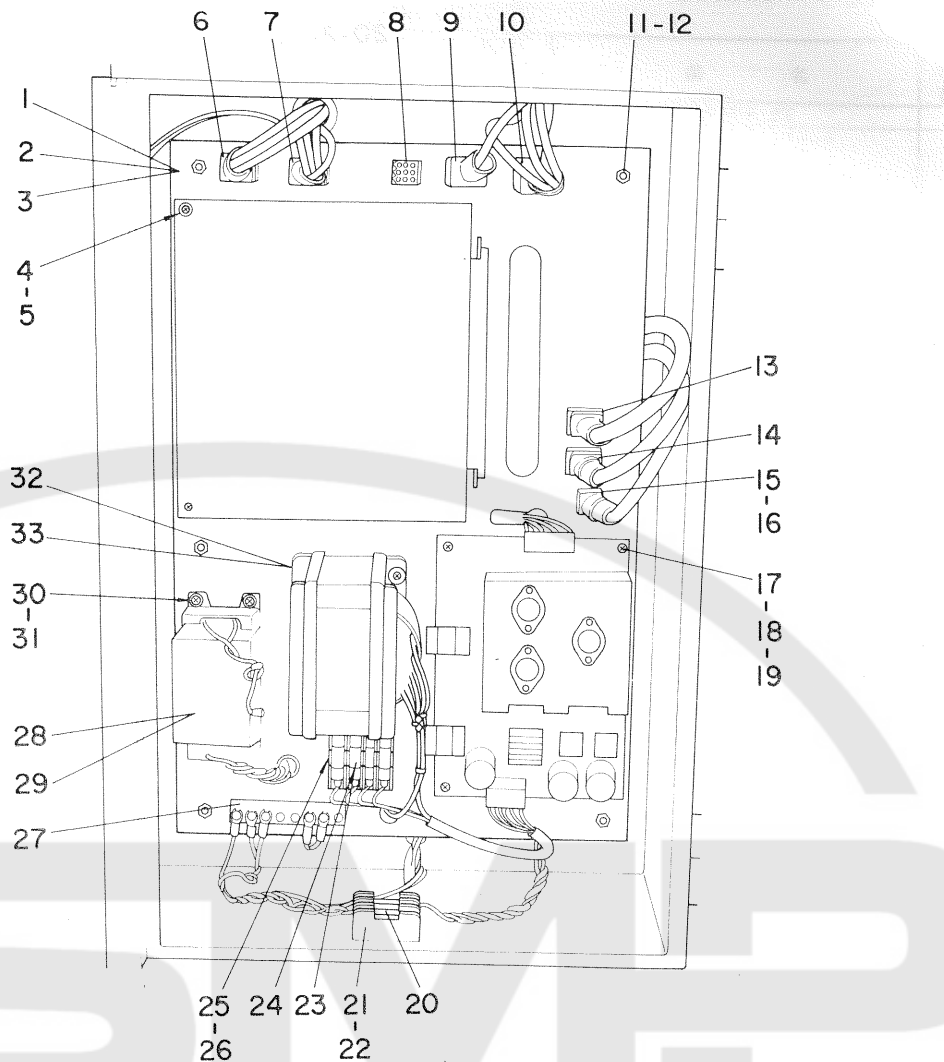
Ref. No.	Note 注記	Part No. 品番	Description	E. C. 変更年月	品名	Amt. Req. 数量
1		G5362-100-000	DETECTOR ADJUSTING SPRING		ツキメケンシユツオサエ チョーセイイタ	1
2	#01	G5362-100-00A	DETECTOR ADJUSTING SPRING A		ツキメケンシユツ オサエチョーセツイタ A	1
3		G5354-100-00A	SENSOR SHAFT BEARING		ツキメケンシユツシャフト ハープリング	2
4		G5354-100-00B	SENSOR SHAFT		ツキメケンシユツメタル シャフト	1
5		G5364-100-000	LOOP SENSOR REGULATING SPRING		ツキメケンシユツオサエ チョーセイハネ	1
6		SS-7090710-SL	SCREW 9/64-40 L=6.8		マルヒラネシ 9/64-40 L=6.8	2
7		G5360-103-000	DETECTOR LEVER		ツキメケンシユツ レハ-タイ	1
8		SS-7090710-SL	SCREW 9/64-40 L=6.8		マルヒラネシ 9/64-40 L=6.8	1
9		SS-4080610-SP	SCREW 1/8-44 L=6.4		ナハネシ 1/8-44 L=6.4	2
10		G5363-103-000	DETECTOR LEVER		ツキメケンシユツ レハ-	1
11	#01	G5366-103-000	DETECTOR LEVER SPRING		ツキメケンシユツ ヒカリリハネ(シヤク)	1
12		G5366-100-00A	DETECTOR LEVER SPRING		ツキメケンシユツ ヒツハリハネ キョ-	1
13		SS-7090710-SL	SCREW 9/64-40 L=6.8		マルヒラネシ 9/64-40 L=6.8	2
14		G5361-103-000	LEVER SPRING BRACKET		ツキメケンシユツ レハ-ハネカケ	1
15		G5359-103-000	DETECTOR MOUNTING BASE		ツキメケンシユツ スイツチトタイ	1
16		G5367-100-000	DETECTOR LEVER PIN		ツキメケンシユツ レハ-ピン	2
17		G5357-103-000	MICROSWITCH		ツキメケンシユツ スイツチ	1
18		G5356-103-000	DETECTOR COVER		ツキメケンシユツ スイツチカバー	1
19		SM-4861601-SC	SCREW M2.6 L=16		ナハコネシ M2.6 L=16	2
20		G5089-100-000	MICROSWITCH NUT PLATE		マイクロスイッチ ナットイタ	1
21		SS-7090920-SP	SCREW 9/64-40 L=8.5		マルヒラネシ 9/64-40 L=8.5	1
22		G5021-100-00B-A	CYLINDER		シリンドラ (7ク 20X25)	1
23		G5351-100-00B	UPPER KNIFE CYLINDER BRACKET		ウコキ メスシリンドラ-サキカネ	1
24		G5315-100-00A	UPPER KNIFE LEVER PIN		ピン	1
25		RE-0300000-KO	SNAP RING 3		エカタメク 3	1
26		PS-0300201-KP	SPRING PIN 3.0X20		スプリングピン 3.0X20	1
27		G5704-100-000	SPRING L-HEAD RACK		ハネカケ Lカタイタ	1
28		SM-6051602-TP	SCREW M5X0.8 L=16		ロツカクアナホルト M5X0.8 L=16	2
29		G5707-100-000	LOOP FEEDING ROLLER SPRING		オクリタシ ローラーヒキハネ	1
30		SM-6052002-TP	SCREW M5 L=20		ロツカクアナホルト M5X0.8 L=20	2
31		SM-6051202-TP	SCREW M5X0.8 L=12		ロツカクアナホルト M5X0.8 L=12	2
32		G5355-100-000	DETECTOR BASE		ツキメケンシユツ トタイ	1
33		G5027-100-000	SCREW 11/64-40 L=8		トメネシ	1
34		G5711-103-000	LOOP FEEDING L-HEAD BASE		ル-フオクリタシトタイトリツケLカタ	1

Note(注記) #01..... Special order part

特別注文部品

11. CONTROL BOX COMPONENTS

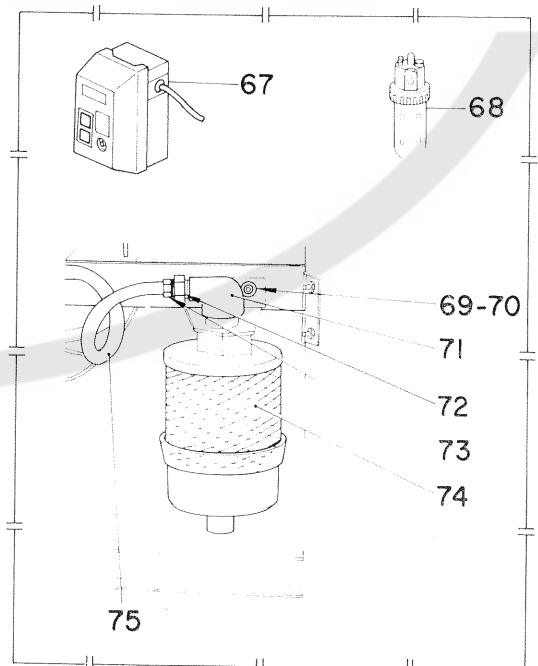
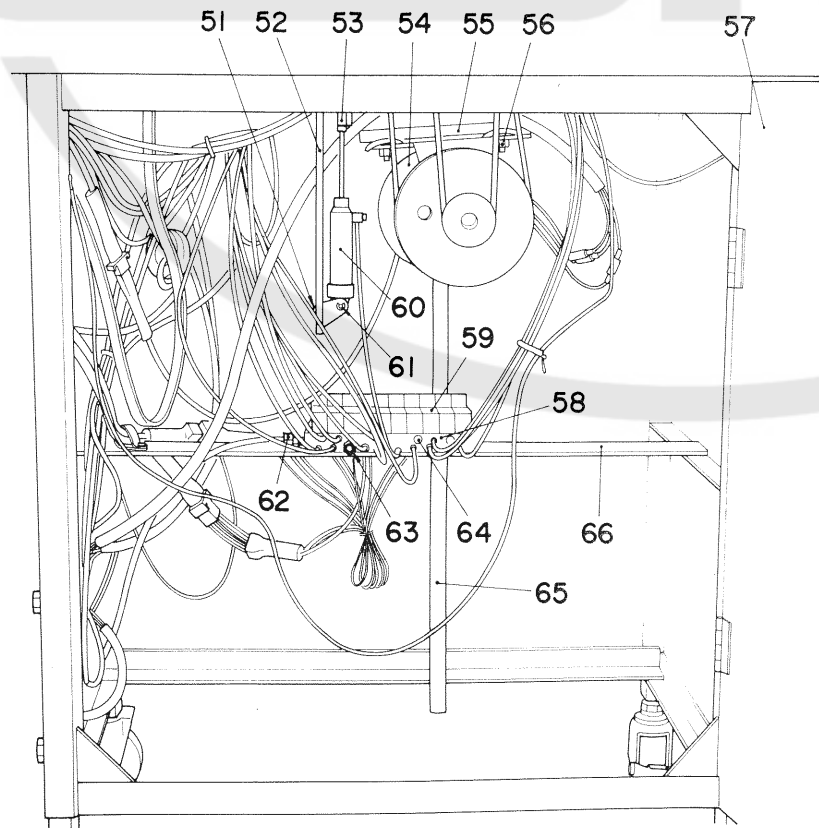
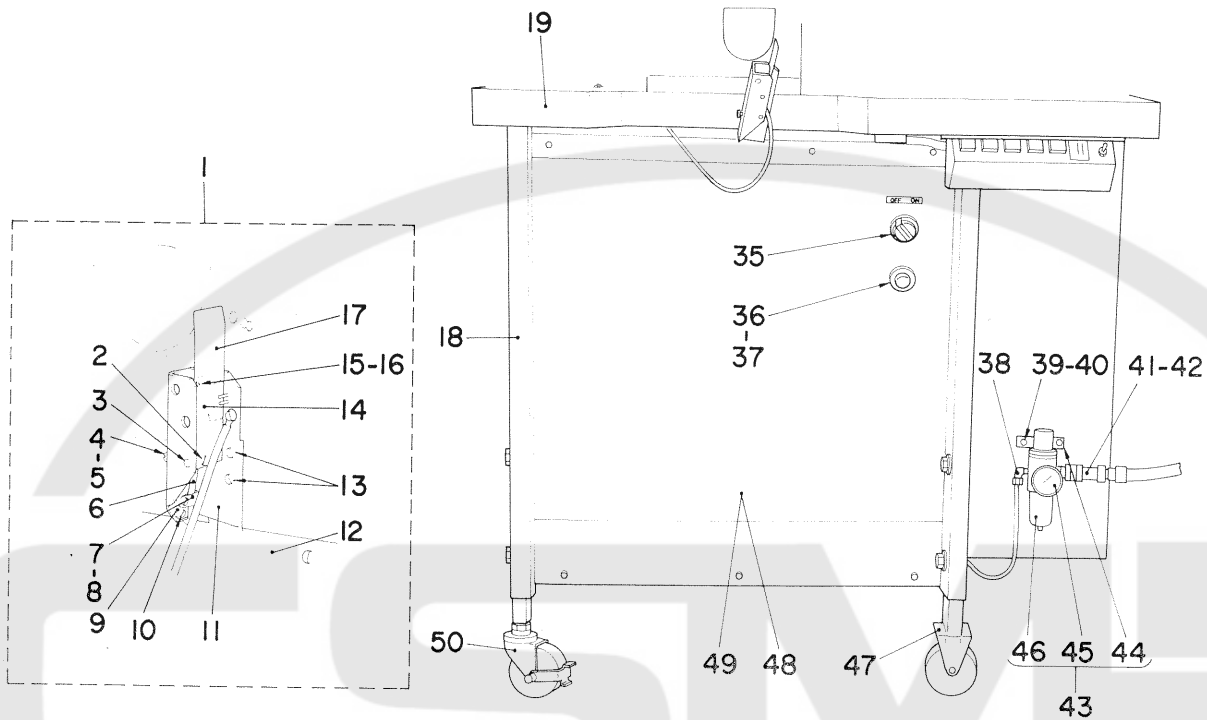
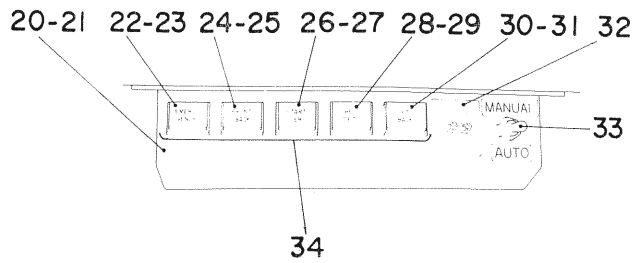
制御ボックス関係



Ref. No.	Note 注記	Part No. 品番	Description	E. C. 変更年月	品名	Amt. Req. 数量
1	#01	G6001-103-0A0	CONTROL BASE ASM.		セイキヨハシオン クミ	1
2	#02	G6001-103-0A8	CONTROL BASE ASM.		セイキヨハシオン クミ	1
3	#03	G6001-103-0AC	CONTROL BASE ASM.		セイキヨハシオン クミ	1
4		SM-4030501-SC	SCREW M3X0.5 L=5		ナハコネシ M3X0.5 L=5	2
5		WP-0320501-SC	WASHER 3.2X7X0.5		ヒラサカカネ 3.2X7X0.5	2
6		HK-0186200-9B	9-POLE RECEPTACLE, RED		レセフタクル 9P	1
7		HK-0186201-2B	12-POLE RECEPTACLE, RED		レセフタクル 12P	1
8		D6028-555-B0B	9-POLE RECEPTACLE, WHITE		9キヨク ナイロン レセフタクル(シロ)	1
9		D8604-761-C0B	9P RECEPTACLE (BLUE)		9P レセフタクル (アオ)	1
10		GBC-02620000	12-POLE RECEPTACLE, BLUE		ナイロン レセフタクル アオ 12キヨク	1
11		G5751-100-000	POST		ホスト	6
12		NM-6060001-SC	NUT M6		ロツカクナツト M6 1シ1	6
13		GBC-02618000	12P RECEPTACLE		ナイロン レセフタクル シロ 12P	1
14		HK-0186201-2C	12-POLE RECEPTACLE, YELLOW		レセフタクル 12P	1
15		D6029-555-B0A	NYLON PLUG 6P		6P ナイロンプラグ	1
16		G6101-103-0A0	CN1 CONNECTOR CABLE ASM.		CN1 ケーブル クミ	1
17		SM-4030601-SC	SCREW M3X0.5 L=6		ナハコネシ M3X0.5 L=6	4
18		WP-0320501-SC	WASHER 3.2X7X0.5		ヒラサカカネ 3.2X7X0.5	4
19		WS-0310002-KN	SPRING WASHER 3.1X5.9X0.7		ハネサカカネ 3.1X5.9X0.7	4
20		D6110-555-B00	FUSE 5A		ヒューズ 5A	3
21		GBC-02611000	FUSE HOLDER		ヒューズ ホルダー	1
22		SS-7090710-SL	SCREW 9/64-40 L=6.8		マルヒラネシ 9/64-40 L=6.8	2
23		MAT-90143T00	FUSE, 3A		ヒューズ 3A	3
24		E9602-701-000	FUSE 4A		カラスカン ヒューズ	1
25		G5436-100-000	FUSE HOLDER		ヒューズホルダー A	1
26		SS-7090710-SL	SCREW 9/64-40 L=6.8		マルヒラネシ 9/64-40 L=6.8	2
27		G5774-100-000	TERMINAL BASE		タンシタ	1
28	#02	G5775-100-000	NOISE FILTER		ノイズフィルタ B	1
29	#01	MAT-81151T00	NOISE FILTER		ノイズ フィルター	1
30		SM-4030601-SN	SCREW M3X0.5 L=6		ナハコネシ M3X0.5 L=6	4
31		WP-0320501-SC	WASHER 3.2X7X0.5		ヒラサカカネ 3.2X7X0.5	4
32	#01	G6004-122-00A	TRANSFORMER A		テックコントランス A	1
33	#02	G6004-122-00B	TRANSFORMER B		テックコントランス B	1

Note(注記) #01..... For 100V-240V 100V-240V用
 #02..... For 200V-440V 200V-440V用
 #03..... For Eastern Europe 東欧用

12. TABLE & PNEUMATIC COMPONENTS
脚卓・空圧関係



Ref. No.	Note 注記	Part No. 品番	Description	E.C. 変更年月	品名	Amt. Req. 数量
1		G5416-103-0A0	STARTING SWITCH ASM.		レハ-シキ シトウスイツチ クミ	1
2		SS-7090510-SP	SCREW 9/64-40 L= 4.6		マルヒラネシ 9/64-40 L=4.6	(2)
3		G5421-100-000	PIVOT PIN		シト-スイツチ シテンピン	(1)
4		SS-9111510-SP	SCREW 11/64-40 L=15		ロツカクホルト 11/64-40 L=15	(1)
5		NS-6110350-SP	NUT 11/64-40		ロツカクナツト 11/64-40	(1)
6		G5400-103-0A0	SWITCH CORD ASM.		レハ-シキ シトウSWコート クミ	(1)
7		HX-0002300-00	CLAMP		ナイロンクラフ	(1)
8		SS-7090510-SP	SCREW 9/64-40 L= 4.6		マルヒラネシ 9/64-40 L=4.6	(1)
9		G5420-100-000	SPRING PLATE		シト-スイツチ モトシハネ	(1)
10		SS-7090510-SP	SCREW 9/64-40 L= 4.6		マルヒラネシ 9/64-40 L=4.6	(2)
11		G5417-103-000	SWITCH INSTALLING PLATE		レハ-シキ シトウSWトリツケイタ	(1)
12		G5418-103-000	SWITCH BASE		レハ-シキ シトウSWトタマイ	(1)
13		SS-6111010-SP	SCREW 11/64-40 L= 9.5		ヒラネシ 11/64-40 L=9.5	(2)
14		G5061-100-000	MICROSWITCH		ウウオウエ スライトスイツチ	(1)
15		SM-4861601-SC	SCREW M2.6 L=16		ナハコネシ M2.6 L=16	(2)
16		G5089-100-000	MICROSWITCH NUT PLATE		マイクスイツチ ナツトイタ	(1)
17		G5419-103-000	SWITCH PRESSER PLATE		レハ-シキ シトウSWオシタ	(1)
18		G5452-103-0A0	MACHINE STAND ASM.		チヨウセイシキ タマイキヤク クミ	1
19		G5451-103-000	TABLE		テーブル	1
20		G5201-103-000	SWITCH PANEL		スイツチハネ	1
21		SK-3312001-SD	WOOD SCREW D=3.1 L=20		モクネシ D=3.1 L=20	4
22		G6070-103-000	SCREEN, RED		スクリーン (アカ)	1
23		G6071-103-000	SEAL "EMERGENCY"		シール	1
24		G6061-103-000	SCREEN, YELLOW		スクリーン (キ)	1
25		G6067-103-000	SEAL "FRONT/BACK"		シール "	1
26		G6062-103-000	SCREEN, GREEN		スクリーン (ミドリ)	1
27		G6065-103-000	SEAL "STARTER"		シール "STARTER"	1
28		G6064-103-000	SCREEN, BLUE		スクリーン (アオ)	1
29		G6068-103-000	SEAL "RESET"		シール "RESET"	1
30		G6063-103-000	SCREEN, TRANSPARENCY		スクリーン (トウメイ)	1
31		G6066-103-000	SEAL "SET/BACK"		シール "SET/BACK"	1
32		HA-0009500-00	DIGITAL SWITCH		スイツチ	1
33		G5552-500-000	MANUAL/AUTO SWITCH		シユト- キリカエスイツチ	1
34		HA-0009200-10	PUSH-BUTTON SWITCH		スイツチ	5
35		G5453-100-000	MAIN SWITCH		メイン スイツチ	1
36		G5454-100-00A	PILOT LAMP		ハロイロツランフ	1
37		HE-0000600-00	LAMP (LE-8)		テツキユウ (LE-8)	1
38		G5707-500-000	ELBOW		オスエルホ	1
39		SM-6061002-TP	SCREW M6 L=10		ロツカクアナホルト M6 L=10	2
40		WP-0651001-SB	WASHER		ヒラサカカネ ミカキマル M6	2
41		PJ-3090051-01	SOCKET		ソケット	1
42		GHP-03503000	SOCKET		リユフリケータ	1
43		PF-0251010-A0	FILTER REGULATOR ASM.		F-R2ユニット (クミ)	1
44		PX-5000110-00	BRACKET		ウオールフラケツト	(1)
45		PF-0652020-00	AIR GAUGE		エアケ-シ	(1)
46		PF-0251010-00	FILTER REGULATOR		F-R2ユニット	(1)
47		G5454-103-0A0	STAND ASM.		キヤク(コテイ)	2
48		G5453-103-000	STAND PLATE, FRONT		タマイキヤクコシイタ (マエ)	1
49	#01	G5453-103-00A	STAND PLATE, FRONT		タマイキヤクコシイタ	1
50		G5457-100-0A0	STAND ASM.		キヤスタマイアシ	2
51		SS-7111120-SP	SCREW 11/64-40 L=10.5		マルヒラネシ 11/64-40 L=10.5	2
52		G5000-103-000	START CYLINDER BASE		シトウシリクタ トマタ	1
53		G5016-100-00B	START CYLINDER BRACKET		シトウシリクタ サカカネ	1
54		MTH-4223330Z	MOTOR ASM.		モータ クミ	1
55		B7101-761-BA0	MOTOR BASE ASM.		モータマイ クミ	1
56		MTJ-MS00000S	SCREW SET		モータ トリツケホルト クミ	4
57		G5111-122-000	STAND REAR COVER		タマイアシ ウシロトヒライタ	1
58		PV-0351020-00	MANIFOLD		マニホルト	1
59		PV-1551020-00	SOLENOID VALVE		テツシマハツ	10
60		G5056-500-000-A	CYLINDER		シリクタ (フク 16X50)	1
61		G5274-100-000	CYLINDER HOLDING PIN		トメピン	1
62		GHP-03520000	MALE CONNECTOR (1/4-1/8)		オスコネクタ (1/4-1/8)	1
63		G5280-103-000	DECREASING PRESSURE VALVE		ロータ ケツコアツハツ	1
64		PJ-0151050-01	BUSHING		フツシユ	3
65		39103-771-000	OIL DRAIN TUBE		ハイユ ハロイフ	1
66		G5456-103-000	SOLENOID VALVE BASE PLATE		ハルフトリツケイタ	1
67	#01	MTS-HJ100001	POWER SWITCH ASM.		スイツチ 380V	1
68	#02	PF-0353010-00	LUBRICATOR		ルフトリケータ	1
69	#02	SM-6061002-TP	SCREW M6 L=10		ロツカクアナホルト M6 L=10	2
70	#02	WP-0651001-SB	WASHER		ヒラサカカネ ミカキマル M6	2
71	#02	G5534-100-000	ELBOW		イケイ エルホ	1
72	#02	G5535-100-000	BUSHING		フツシユ	1
73	#02	G5522-100-000	HOSE NIPPLE		ホ-スニツフル	1
74	#02	G5533-100-000	EXHAUST AIR FILTER		ハイキ フィルター	1
75	#02	G5524-100-000	HOSE		コムホ-ス	0.3

Note(注記) #01..... For Eastern Europe
 #02..... For JIA

東欧用
 JIA用

13. PRINTED CIRCUIT BOARD COMPONENTS (1)

基板關係 (1)

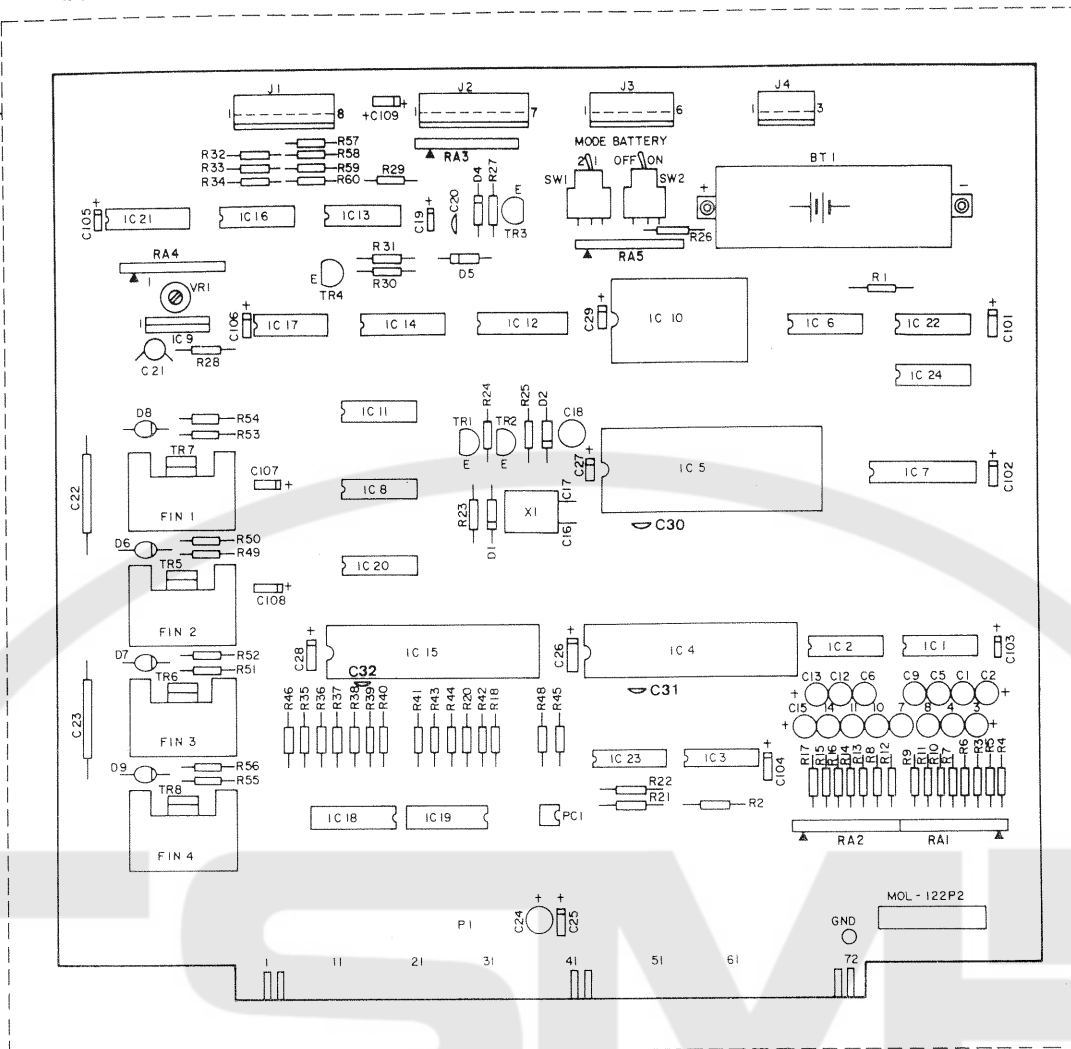


TABLE OF CODE & REF. NO.
記号、Ref. No. 表

Code 記号	Ref. No.	Code 記号	Ref. No.
IC1, IC2, IC3	2	D6 ~ D9	29
IC4, IC15	3	C1 ~ C15	30
IC5	4	C16, C17	31
IC6, IC21	5	C18	32
IC7	6	C19, C25 ~ C29, C101 ~ C109	33
IC8	7	C20	34
IC9	8	C21	35
IC10	9	C22, C23	36
IC11	10	C24	37
IC12	11	RA1 ~ RA5	38
IC13	12	VR1	39
IC14	13	R1 ~ R17, R23, R28	40
IC16	14	R18, R20, R24, R29, R31, R35 ~ R44, R46, R48	41
IC17, IC23	15	R21, R32, R33, R34	42
IC18, IC19	16	R22	43
IC20	17	R25, R57 ~ R60	44
IC22	18	R26	45
IC24	19	R27	46
X1	20	R30	47
BT1	21	R45, R49, R51, R53, R55	48
PC1	22	R50, R52, R54, R56	49
SW1, SW2	23	FIN1 ~ FIN4	50
TR1, TR2	24	J1	51
TR3, TR4	25	J2	52
TR5 ~ TR8	26	J3	53
D1, D4, D5	27	J4	54
D2	28		55
		C30, C31, C32	56

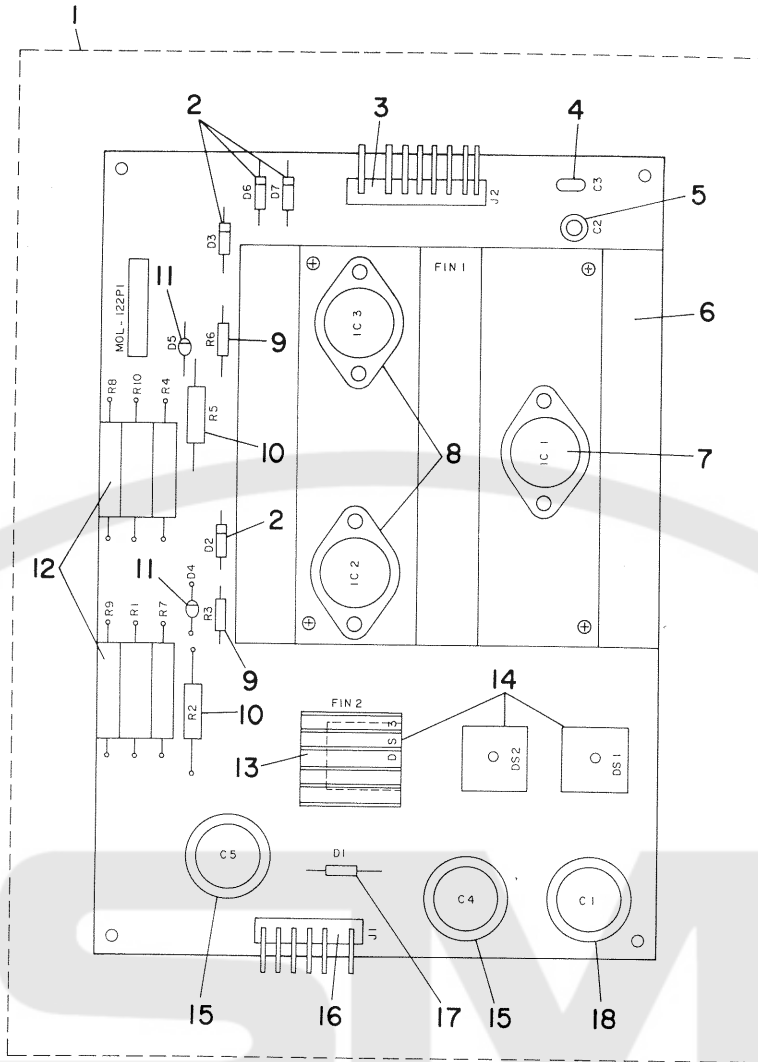
Ref. No.	Note 注記	Part No. 品番	Description	E.C. 変更年月	品名	Amt. Req. 数量
1	*	G6002-122-0A0	CONTROL CIRCUIT BOARD ASM.	D.03/86	G6002-103-0A0	-
2	*	G6002-103-0A0	CONTROL CIRCUIT BOARD ASM.	A.03/86	IC #8ハツ (2E)	1
3		HL-0012800-00	IC (SN74LS14N)		IC (SN74LS14N)	(3)
4		HL-0034900-00	IC (M5L8155P)		IC (8155)	(2)
5		HL-0034800-00	IC (M5L8085AP)		IC (8085A)	(1)
6		HL-0028600-00	IC (SN74LS138N)		IC (SN74LS138N)	(2)
7		HL-0033600-00	IC (M74LS373P)		IC (SN74LS373N)	(1)
8		HL-0014400-00	IC SN74LS 293N		IC (SN74LS293N)	(1)
9	*	HL-0025700-00	IC (M51201)		IC (M51201L)	(1)
10	*	HL-0023800-74	EPROM (MTS54Y)	D.09/85	HL-0061801-09	-
11	*	HL-0061801-09	IC P-ROM	A.09/85	IC P-ROM	(1)
12		HL-0013600-00	IC SN74LS 74N		IC (SN74LS74N)	(1)
13		HL-0062400-00	RAM (MSM5114-3RS)		IC	(1)
14		HL-0062600-00	IC (TC40H010P)		IC	(1)
15		HL-0058700-00	IC (M74LS365AP)		IC (74LS365N)	(1)
16		HL-0036200-00	IC (MSM4069)		IC (TC4069UBP)	(1)
17		HL-0031500-00	IC (M53238P)		IC (M53238)	(2)
18		HT-0024400-00	TRANSISTOR (M54524P)		トランジスタ	(2)
19		HL-0000500-00	IC SN7406N		IC (SN7406N)	(1)
20		HL-0012200-00	IC SN74LS 00N		IC (SN74LS00N)	(1)
21		HL-0012500-00	IC SN74LS 08N		IC (SN74LS08N)	(1)
22		HY-0000500-00	QUARTZ CRYSTAL 3.58MHZ		セラミック ハツシヨ 3.58MHZ	(1)
23		HX-0011900-00	BATTERY (GB50-3F)		ニツカト チョツチ	(1)
24		HL-0062500-00	IC (PC817)		IC	(1)
25		HA-0008900-00	TOGGLE SWITCH 0.4VA		スイッチ	(2)
26		HT-0002400-00	TRANSISTOR 2SC711-E		トランジスタ (2SC711-E)	(2)
27		HT-0024200-00	TRANSISTOR (2SA628)		トランジスタ	(2)
28		HT-0024300-00	TRANSISTOR (2SD799)		トランジスタ	(4)
29		HG-0027400-00	DIODE (MZ304)		ダイオード	(3)
30		HG-0015900-00	DIODE (1S2473)		ダイオード (1S2473)	(1)
31		HG-0027300-00	DIODE (3GH61)		ダイオード	(4)
32		HC-0002200-00	CAPACITOR 1MF 35V		コンデンサ 1MF 35V チョッコイ	(15)
33		HC-0035800-00	CAPACITOR 10PF 50V		コンデンサ 10PF 50V セラミック	(2)
34		HC-0011400-00	CAPACITOR 10MF 25V		コンデンサ 10MF 25VWV チョッコイ	(1)
35		HC-0079033-P0	CAPACITOR 3.3MF 10V		コンデンサ 1000PF	(15)
36		HCM-250C01S1	CAPACITOR 0.01MF 25V		コンデンサ 0.01MF 25V SC	(1)
37		HC-0005800-00	CAPACITOR 2.2MF 16V		コンデンサ 2.2MF 16V タンタル	(1)
38		HC-0011900-00	CAPACITOR 0.22MF 250V		コンデンサ 0.22MF 250V フイルム	(2)
39		HC-0012200-00	CAPACITOR 100MF 16V		コンデンサ	(1)
40		HR-0132033-20	RESISTOR ARRAY		テイクアレイ	(5)
41		E9603-603-000	VARIABLE RESISTOR 10K OHM 1/2W		ポット 10Kオーム 1/2W	(1)
42		HR-0017010-10	RESISTOR 100 OHM 1/4W		テイク 100オーム 1/4 タンソヒマク	(19)
43		HR-0017010-20	RESISTOR 1 KIL OHM 1/4W		テイク 1K 1/4W タンソヒマク	(17)
44		HR-0017047-10	RESISTOR 470 OHM 1/4W		テイク 470オーム 1/4W タンソヒマク	(4)
45		HR-0017082-10	RESISTOR 820 OHM 1/4W		テイク 820オーム 1/4W	(1)
46		HR-0017010-30	RESISTOR 10 KIL OHM 1/4W		テイク 10K 1/4W タンソヒマク	(5)
47		HR-0017015-20	RESISTOR 15K 1/4W		テイク 1.5K 1/4W タンソヒマク	(1)
48		HR-0017033-10	RESISTOR 330 OHM 1/4W		テイク 330オーム 5% 1/4W	(1)
49		HR-0017010-40	CARBON FILM RESISTOR 100K		テイク 100K 1/4W タンソヒマク	(1)
50		HR-0017027-10	RESISTOR 270 OHM		テイク 270オーム 1/4W タンソ	(5)
51		HR-0017022-20	RESISTOR 2.2 KIL OHM 1/4W		テイク 2.2K 1/4W タンソヒマク	(4)
52		MAV-02171000	RADIATOR		ホースツハツ	(4)
53		HK-0211000-80	8-POLE CONNECTOR		コネクタ	(1)
54		HK-0211000-70	7-POLE CONNECTOR		コネクタ	(1)
55		HK-0211000-60	6-POLE CONNECTOR		コネクタ	(1)
56		HK-0211000-30	3-POLE CONNECTOR		コネクタ	(1)
57	#01	HL-0023800-75	EPROM (MTS64Y)		IC (2732)	(1)
58	*	HC-0086010-S0	CONDENSER 0.1MF	A.03/86	コンデンサ 0.1MF	(3)

Note (注記) #01..... For JIA

JIA用

14. PRINTED CIRCUIT BOARD COMPONENTS (2)

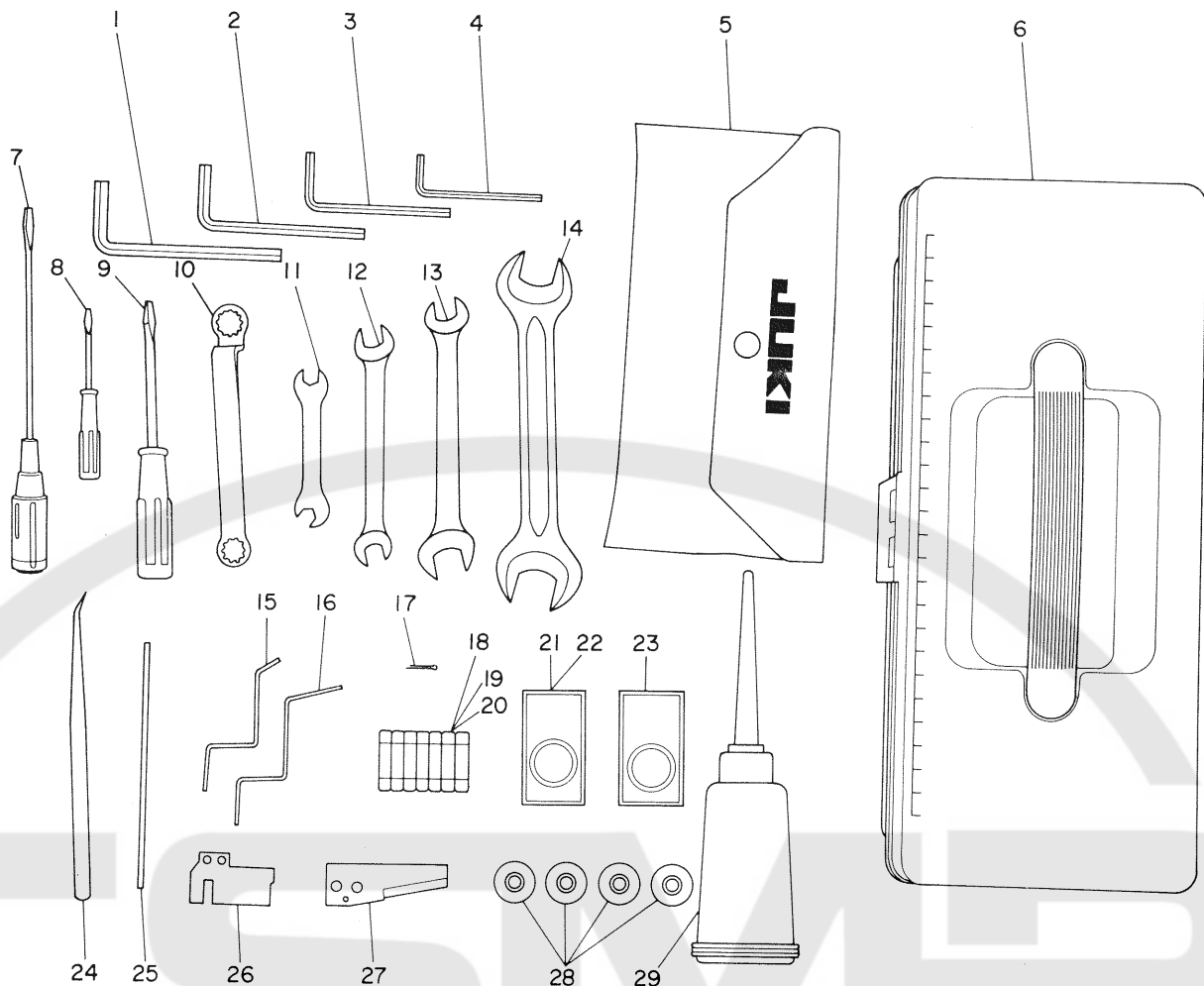
基板関係 (2)



Ref. No.	Note 注記	Part No. 品番	Description	E. C. 変更年月	品名	Amt. Req. 数量
1		G6003-122-0A0	POWER SUPPLY CIRCUIT BOARD ASM		テックマンキハツ クミ	1
2		HG-0002800-00	DIODE SR1FM-8		ダイオード (SR1FM-8)	(4)
3		HK-0194000-80	8-POLE CONNECTOR		コネクタ	(1)
4		HCL-500B10S1	CAPACITOR		コンデンサ 0.1MF 50V マイラ	(1)
5		HC-0012200-00	CAPACITOR 100MF 16V		コンデンサ	(1)
6		G6075-122-000	RADIATOR		ホウネツフィン	(1)
7		HL-0016100-00	IC TA78005M		IC (TA78005M)	(1)
8		HL-0062700-00	IC (LM317K)		IC	(2)
9		HR-0017010-10	RESISTOR 100 OHM 1/4W		テイクキ 100オーム 1/4 ワット	(2)
10		HR-0185012-P0	RESISTOR 1.2 OHM 2W		テイクキ 1.2オーム	(2)
11		HG-0027800-00	DIODE (1BZ61)		ダイオード	(2)
12		HR-0186015-10	RESISTOR 150 OHM 5W		テイクキ 150オーム	(6)
13		MAV-02171000	RADIATOR		ホーネツハツ	(1)
14		HG-0027500-00	DIODE (4B4841)		ダイオード	(3)
15		HC-0016900-00	CAPACITOR 2200MF 50V		コンデンサ 2200MF 50V テック	(2)
16		HK-0194000-60	6-POLE CONNECTOR		コネクタ	(1)
17		HG-0027600-00	DIODE (1ZM30)		ダイオード	(1)
18		HC-0016800-00	CAPACITOR 4700MF 16V		コンデンサ 4700MF 16V テック	(1)

15. ACCESSORIES COMPONENTS

付属品関係



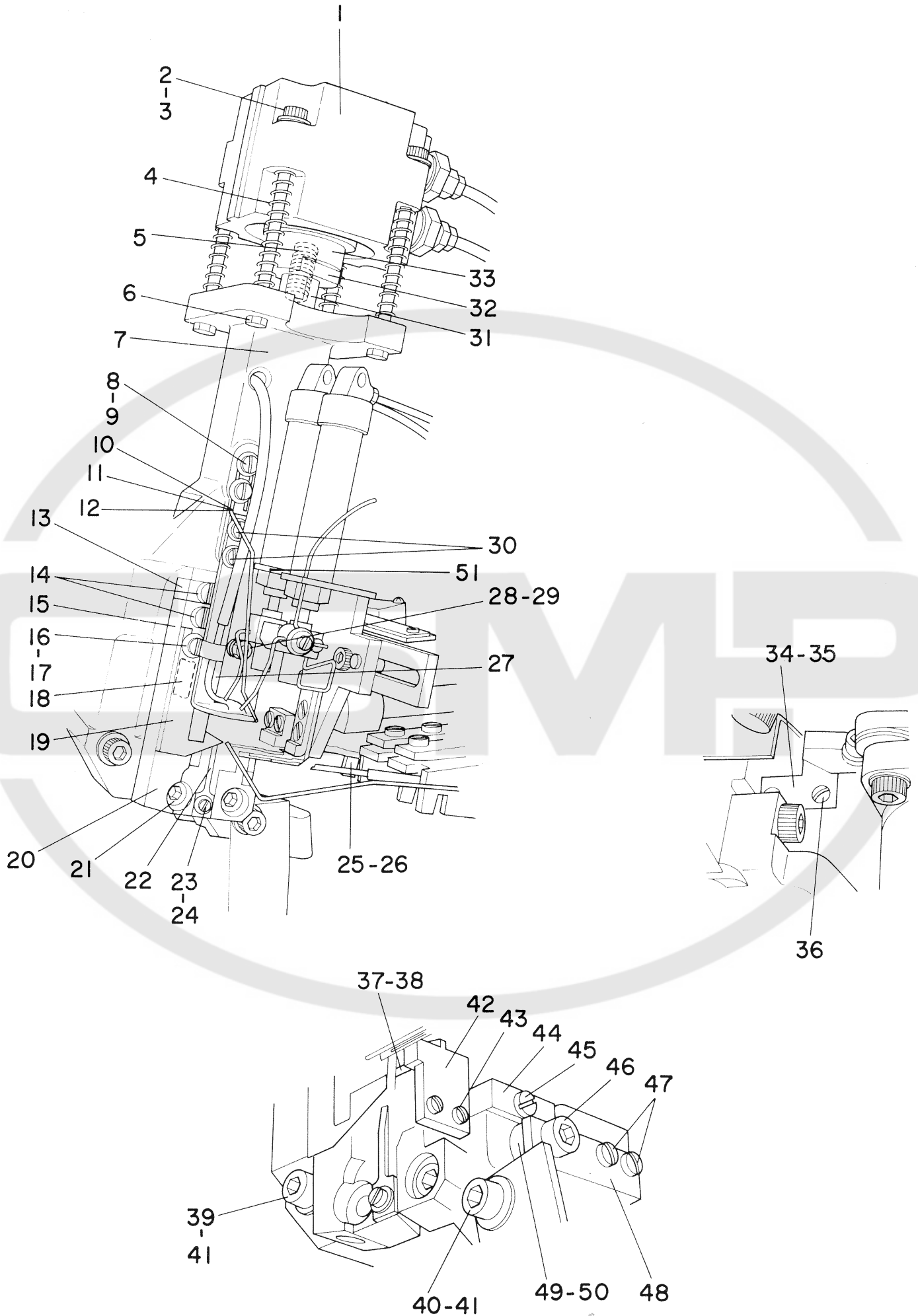
Ref. No.	Note 注記	Part No. 品番	Description	E. C. 変更年月	品名	Amt. Req. 数量
1		G5563-100-000	WRENCH 6MM		スクリューレンチ 6	1
2		G5564-100-000	WRENCH 5MM		スクリューレンチ 5	1
3		G9140-122-000	HEXAGONAL SPANNER 4MM		6カクホウ入ハナ	1
4		G5565-100-000	WRENCH 3MM		スクリューレンチ 3	1
5		B9101-552-000	ACCESSORY BOX		フソクビンハコ	1
6		G5558-100-000	TOOL BOX		コークハコ	1
7		B9109-012-000	SCREW DRIVER LARGE		ドライバ- (大イ)	1
8		B9111-012-000	SCREW DRIVER SMALL		ドライバ- (小イ)	1
9		B9110-012-000	SCREW DRIVER, MIDDLE		ドライバ- (中イ)	1
10		B9102-771-000	BOX SPANNER		ボックス スパナ (オクリチヨセツ)	1
11		D9103-555-000	WRENCH 5X7		リヨクマチスパナ 6X7	1
12		B9113-012-000	WRENCH (9X10)		リヨクマチ スパナ (シヨ-	1
13		B9112-012-000	WRENCH (11X14)		リヨクマチ スパナ (大イ)	1
14		B9102-761-000	WRENCH (17X19)		スパナ (17X19)	1
15	#01	G5153-100-00A	BELT-LOOP UPPER LIMITER PIN		クワハントルーフ ニケトメカネ	1
16	#02	G5153-100-00C	BELT-LOOP UPPER LIMITER PIN		クワハントルーフ ニケトメカネ	1
17		G5029-100-000	SPRING PIN		ワリピン	1
18		MAT-80143T00	FUSE, 3A		ヒューズ 3A	3
19		E9602-701-000	FUSE 4A		カラスカン ヒューズ	1
20		D6110-555-800	FUSE 5A		ヒューズ 5A	3
21		MDP-1708190T	NEEDLE DPX17 #19		ハリ DPX17 #19-10	1
22	#03	MC-2005012-0T	NEEDLE 20:05 #120		ハリ 134 120-10	1
23		MDP-1708210T	NEEDLE DPX17 #21		ハリ DPX17 #21-10	1
24		G5570-100-000	TWEEZERS		ピンセット	1
25		G5571-100-000	CONNECTOR PIN PULLER		コネクターピン抜き	1
26		G5158-122-00B	LOOP REAR RECEIVER		ルーフクシロウケイタ 60	1
27		G5305-100-00A	UPPER KNIFE		ウツキ メス (ハイス)	1
28		B1827-280-000	BOBBIN		ホビュン	4
29		B9121-012-0A0	OILER ASM.		アブラサシ クミ	1

Note (注記) #01..... For 55-62mm (2-11/64"-2-7/16") 55-62mm用
 #02..... For 71-78mm (2-51/64"-3-5/64") 71-78mm用
 #03..... For Western Europe 西欧用

16. EXCLUSIVE PARTS FOR MOL-103P-B (1) (OBSOLETE MODEL)

MOL-103P-B専用部品 (1)

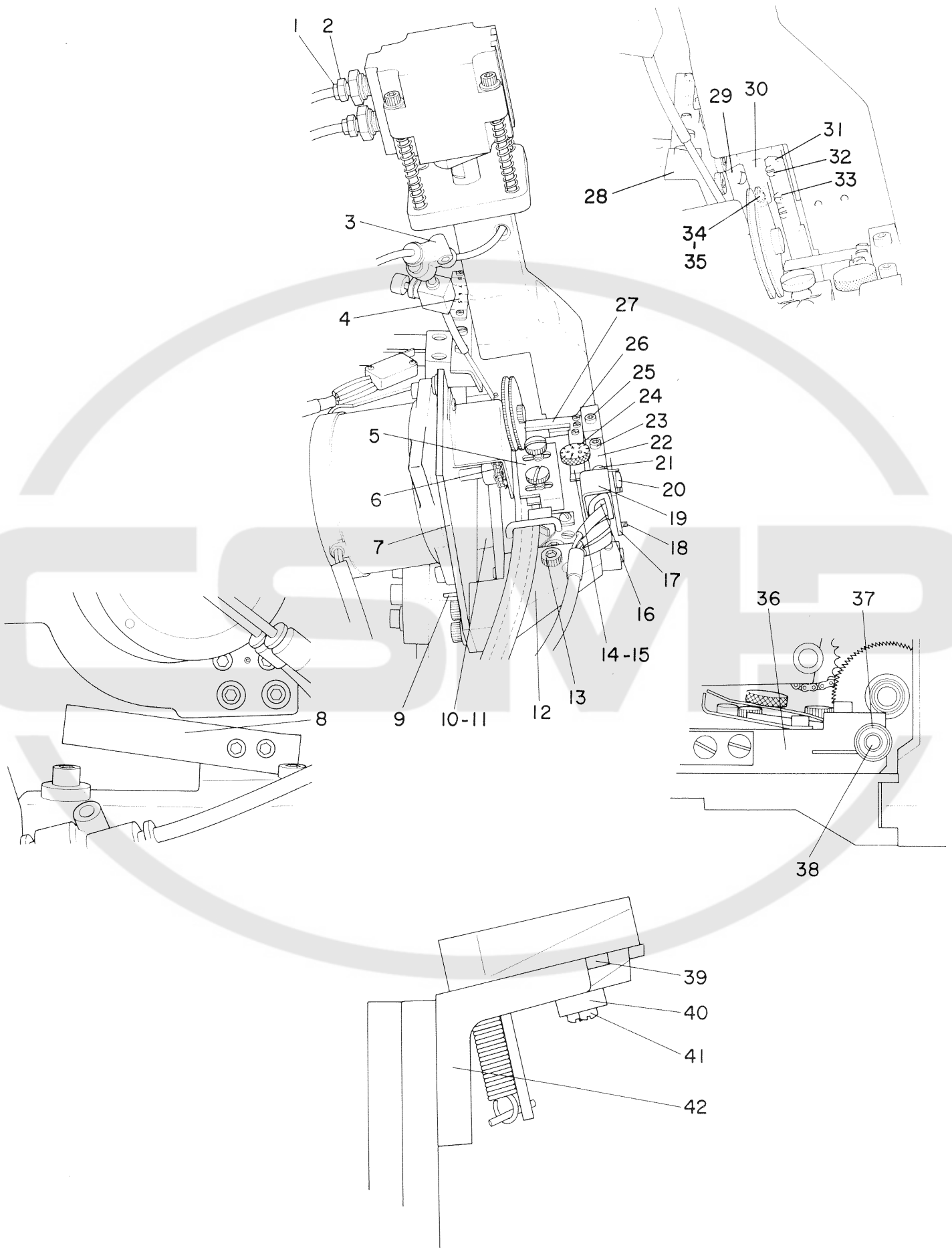
(廃機種)



Ref. No.	Note 注記	Part No. 品番	Description	E.C. 変更年月	品名	Amt. Req. 数量
1		PA-3201001-00	KNIFE CYLINDER		シリンダ	1
2		SM-6057552-TP	SCREW M5 L=75		ロツカクアナホルト M5 L=75	4
3		WP-0501016-SC	WASHER 5X10.5X1		ヒラサカネ 5X10.5X1	4
4		G5312-122-000	KNIFE CYLINDER SPRING		メスシリンダ ウケハネ	4
5		G5315-122-000	KNIFE SHAFT CONNECTING SCREW		メスシャフト 連結ツネシ	1
6		NM-6050550-SD	NUT M5X0.8		ロツカクナツト M5X0.8 ヒタリネシ	4
7		G5303-122-000	KNIFE METAL BASE		メスメタルベース	1
8		SS-7090710-SL	SCREW 9/64-40 L=6.8		マルヒラネシ 9/64-40 L=6.8	2
9		WP-0450801-SD	WASHER 4.5X10.0X0.8		ヒラサカネ 4.5X10X0.8	2
10	#01	G5334-122-000	BELT-LOOP UPPER LIMITER PIN		ニケトメカネ	1
11	#02	G5335-122-000	BELT-LOOP UPPER LIMITER PIN		ニケトメカネ	1
12	#03	G5336-122-000	BELT-LOOP UPPER LIMITER PIN		ニケトメカネ	1
13		G5317-122-000	KNIFE SHAFT SUPPORT PLATE		メスシャフト ササエカネ	1
14		SS-7110910-SP	SCREW		マルヒラネシ 11/64-40 L=8.5	2
15		G5319-122-000	KNIFE SLIDE SHAFT BASE		スライトシャフト トマ	1
16		SS-7090510-SP	SCREW 9/64-40 L=4.6		マルヒラネシ 9/64-40 L=4.6	1
17		WP-0450801-SD	WASHER 4.5X10.0X0.8		ヒラサカネ 4.5X10X0.8	1
18		G5318-122-000	KNIFE SLIDE SHAFT		メススライト シャフト	1
19		G5330-122-000	LOOP SUPPORT PLATE		ルーフウケ サキカネ	1
20		G5304-122-000	FIXED KNIFE BASE		コテイメス トリツケトマ	1
21		SM-6062002-TP	SCREW M6 L=20		ロツカクアナホルト M6 L=20	2
22		G5331-122-000	LOOP LIMITER PIN		ルーフニケ トメピン	2
23		SS-6080410-SP	SCREW 1/8-44 L=4		ヒラネシ 1/8-44 L=4	1
24		WP-0350516-MZ	WASHER 3.5X7.7X0.45		ヒラサカネ 3.5X7.7X0.45	1
25		G5338-122-000	REAR FOLDER SHAFT GUIDE SLEEVE		シャフト アンナイメタル	1
26		SS-7110840-SP	SCREW 11/64-40 L=7.8		マルヒラネシ 11/64-40 L=7.8	2
27		G5333-122-000	BELT-LOOP LIMITER		ハントルーフ トメニケ	1
28		G5323-122-000	PRESSER SPRING, FRONT		マエトウメス オサエハネ	1
29		NM-6050550-SD	NUT M5X0.8		ロツカクナツト M5X0.8 ヒタリネシ	1
30		SS-7090710-SL	SCREW 9/64-40 L=6.8		マルヒラネシ 9/64-40 L=6.8	2
31		G5316-122-000	KNIFE SHAFT		メスシャフト	1
32		G5314-122-000	STROKE ADJUSTING COLLAR PLATE		チヨウセイカラ トメイ	1
33		G5313-122-000	STROKE ADJUSTING COLLAR		ストローク チヨウセイカラ	1
34		G5326-122-000	LOOP GUIDE UPPER SPRING PLATE		カイトウエ ハネイタ	1
35		G5327-122-000	LOOP GUIDE UPPER SPRING PLATE		カイトウエ ハネイタ	1
36		SS-6080410-SP	SCREW 1/8-44 L=4		ヒラネシ 1/8-44 L=4	2
37		G5305-122-000	FIXED KNIFE		コテイメス	1
38		SM-6041402-TN	SCREW M4X0.7 L=14		ロツカクアナホルト M4X0.7 L=14	2
39		SM-6065002-TP	SCREW M6 L=50		ロツカクアナホルト M6 L=50	1
40		SM-6064002-TP	SCREW M6 L=40		ロツカクアナホルト M6 L=40	1
41		WP-0651001-SB	WASHER		ヒラサカネ ミカキマル M6	2
42		G5328-122-000	CHIP REMOVE BLOCK		トウメス チツフオトシ	1
43		SS-4080610-SP	SCREW 1/8-44 L=6.4		ナハネシ 1/8-44 L=6.4	2
44		G5325-122-000	LOOP GUIDE SPRING PLATE BASE		ハネイタ トリツケトマ	1
45		SS-6091210-TP	SCREW 9/64-40 L=12		ヒラネシ 9/64-40 L=12	1
46		SM-6062002-TP	SCREW M6 L=20		ロツカクアナホルト M6 L=20	1
47		SS-6111010-SP	SCREW 11/64-40 L=9.5		ヒラネシ 11/64-40 L=9.5	2
48		G5203-100-000	PLATE		ルーフハハ チョウセイシイタ	1
49		G5204-100-000	COLLAR		ルーフハハ チョウセイシイタ カラ	1
50		SS-8110310-SP	SCREW 11/64-40 L=2.8		トメネシ 11/64-40 L=2.8	2
51		G5155-103-00A	CYLINDER PLATE, REAR		クロスカツルーフ オサエ ウシロシリンダ	1

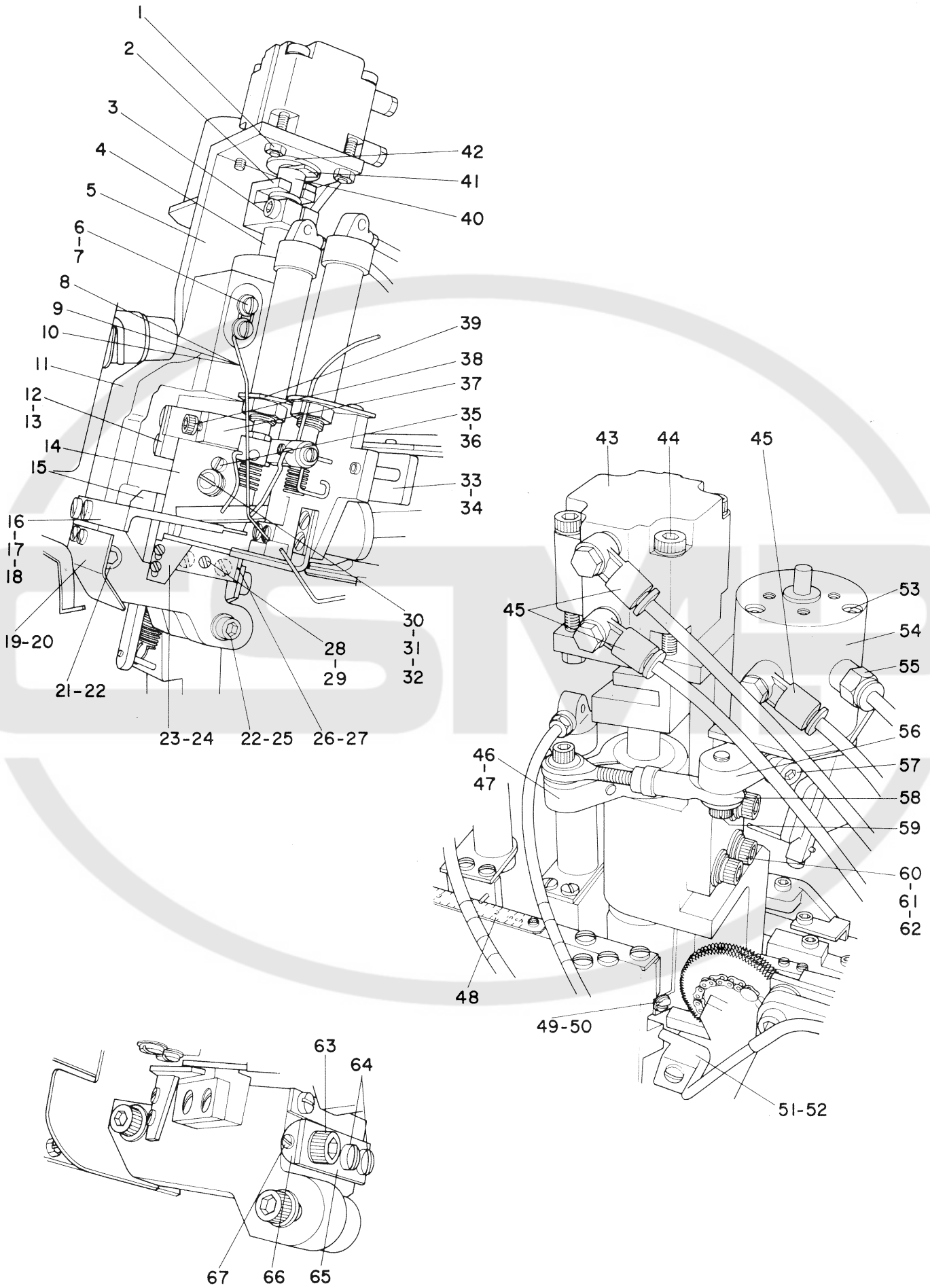
Note (注記) #01..... For 55-62mm (2-11/64"-2-7/16") 55-62mm用
#02..... For 63-70mm (2-31/64"-2-3/4") 63-70mm用
#03..... For 71-78mm (2-51/64"-3-5/64") 71-78mm用

17. EXCLUSIVE PARTS FOR MOL-103P-B (2) (OBSOLETE MODEL)
 MOL-103P-B専用部品 (2) (廃機種)



Ref. No.	Note 注記	Part No. 品番	Description	E.C. 変更年月	品名	Amt. Req. 数量
1		G5019-100-000	BARBED FITTING JOINT		ハーフ ツキマテ	2
2		G5535-100-000	BUSHING		フツシユ	2
3		PJ-3080400-01	QUICK COUPLING		ワシタツツキマテ	1
4		G5103-200-000	SCALE		オクリソチカハニ メモリハニ	1
5		G5226-100-000	ADJUST BINDER ASM.		アシヤストハニ インタニ クミ	1
6		G5229-100-000	MOTOR CHAIN		オクリタシ モータチエニ	1
7		G5310-103-000	LOOP FEEDING MOTOR PLATE		オクリタシモータ トリツケイタ	1
8		G5238-100-000	AUXILIARY BLOCK		ホシヨ Lカマ	1
9		PS-0300102-K0	SPRING PIN 3.0X10		スプリングピン 3.0X10	1
10		G5311-122-000	LOOP FEEDING ROLLER LEVER		オクリタシ ローラハニ	1
11		SM-6052802-TP	SCREW M5X0.8 L=28		ロツカクアナホルト M5X0.8 L=28	1
12		G5306-122-000	LOOP FEEDING BASE		ルーフ オクリタシ トタマ	1
13		SM-6063502-TR	SCREW M6 L=35		ロツカクアナホルト	2
14		G5232-100-000	DETECTION ADJUSTING SPRING		ツキメケンシユツ チヨセイハニ	1
15		G5233-100-000	SPRING		ツキメケンシユツハニ	1
16		G5237-100-000	MICROSWITCH		ツキメケンシユツ スイツチ	1
17		G5235-100-000	DETECTOR MOUNTING PLATE		ツキメケンシユツ スイツチトリツケイタ	1
18		SM-4861601-SC	SCREW M2.6 L=16		ナハニネシ M2.6 L=16	2
19		G5236-100-000	DETECTOR COVER		ツキメケンシユツ スイツチカハニ	1
20		SS-6111010-SP	SCREW 11/64-40 L=9.5		ヒラネシ 11/64-40 L=9.5	2
21		SS-7111410-SP	SCREW 11/64-40 L=14		マルヒラネシ 11/64-40 L=14	1
22		G5234-100-000	SPRING STOPPER		ツキメケンシユツ チヨセイハニネトメ	1
23		SM-6052502-TP	SCREW M5X0.8 L=25		ロツカクアナホルト	1
24		G5235-200-000	REGULATING SCREW		ツキメケンシユツ チヨセツネシ	1
25		SM-6053202-TP	SCREW M5X0.8 L=32		ロツカクアナホルト M5X0.8 L=32	1
26		SS-4080610-SP	SCREW 1/8-44 L=6.4		ナハニネシ 1/8-44 L=6.4	3
27		G5231-100-000	DETECTION LEVER		ツキメケンシユツイタ	1
28		G5332-122-000	CHIP REMOVE AIR PIPE		キリクス オトシエアハニイフ	1
29		G5321-122-000	MOVING KNIFE, LEFT		ヒタリトウメス	2
30		G5320-122-000	MOVING KNIFE BASE		トウメス トリツケタマ	2
31		G5322-122-000	MOVING KNIFE, RIGHT		ミキトウメス	2
32		SS-4080610-SP	SCREW 1/8-44 L=6.4		ナハニネシ 1/8-44 L=6.4	8
33		G5339-122-000	SCREW		トウメス トリツケネシ	4
34		G5324-122-000	PRESSURE ADJUSTING SCREW		アツリヨク チヨセイネシ	1
35		G5329-122-000	PRESSER SPRING, REAR		ウシロトウメス オケハニ	1
36		G5230-100-000	SLEEVE		ツキメケンシユツメタル	1
37		G2431-122-000	BEARING		シタメスシク ハアリツク	2
38		G5230-200-000	DETECTOR BRACKET STUD		ツキメケンシユツ メタルシク	1
39		G5308-122-000	LOOP FEEDING BASE GUIDE		トタマカイト	1
40		G5309-122-000	NUT PLATE		トタマイトメイタナツ	1
41		SS-6091210-TP	SCREW 9/64-40 L=12		ヒラネシ 9/64-40 L=12	2
42		G5307-103-000	LOOP FEEDING L-HEAD BASE		オクリタシトタマ トリツケカマ	1

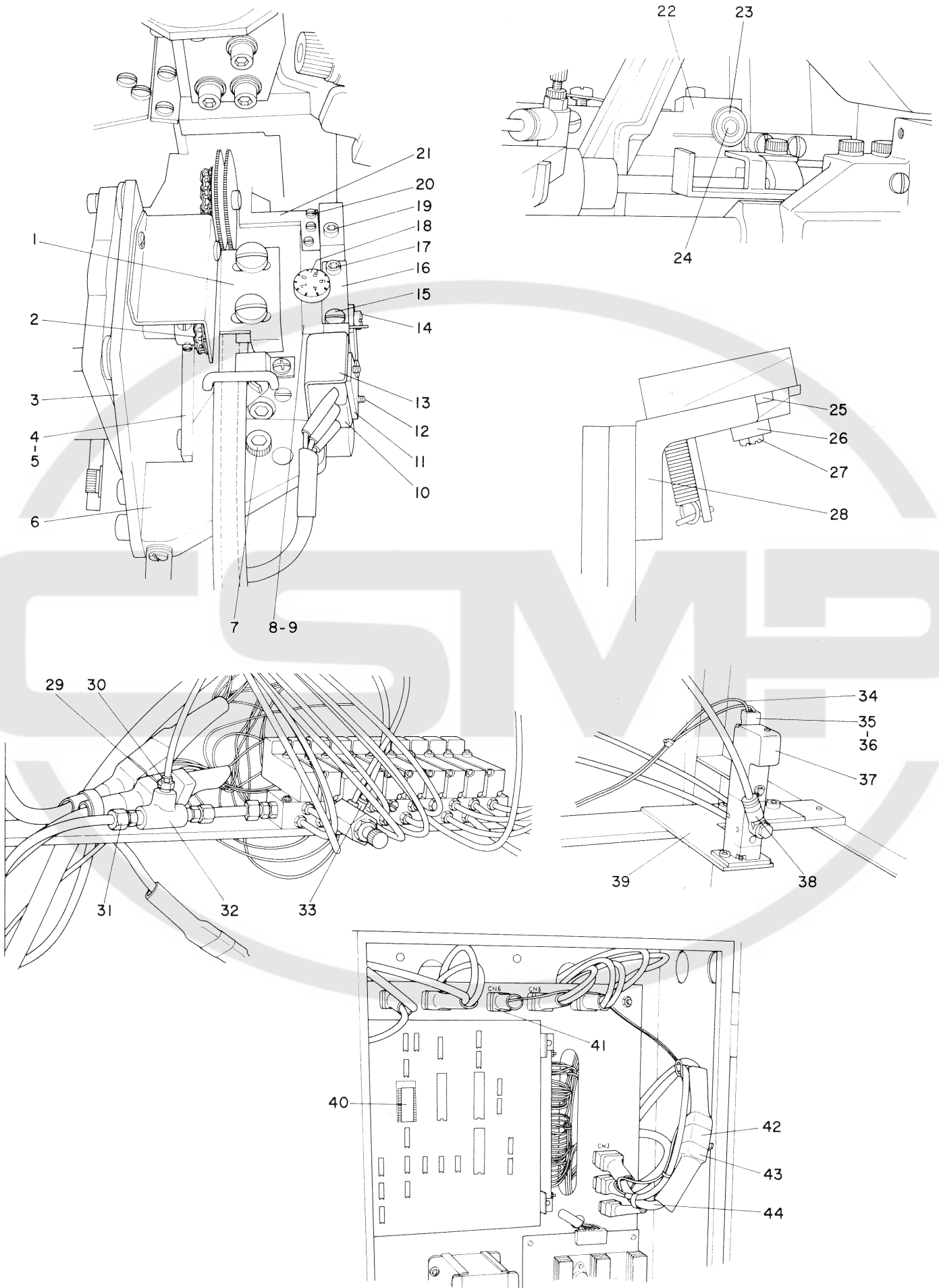
18. EXCLUSIVE PARTS FOR MOL-103P-C·103L-C (1)
 MOL-103P-C·103L-C専用部品 (1)



Ref No	Note	Part No.	Description	品名	Amt. Req.
1		NM-6050001-SC	NUT	取付ロックナット	3
2		G5521-103-000	SHAFT HOLDER	シャフトホルダ	1
3		SM-6052002-TR	SCREW	固定ネジ	1
4		G5517-103-000	MOVING KNIFE SHAFT	動シメス振トリロッド	1
5		G5525-103-000	CYLINDER BASE	動シメス振トリロッド	1
6		SS-7090710-SP	SCREW	シメス振トリロッド	1
7		WP-0450000-SD	WASHER	上バンドループ	2
8	#01	G5334-122-000	BELT-LOOP UPPER LIMITER PIN	上バンドループ	2
9	#02	G5335-122-000	BELT-LOOP UPPER LIMITER PIN	上バンドループ	1
10	#03	G5336-122-000	BELT-LOOP UPPER LIMITER PIN	上バンドループ	1
11		G5501-103-000	BASE	上バンドループ	1
12		G5507-103-000	MOVING KNIFE BASE STOPPER	本体	1
13		SS-7090710-SP	SCREW	動メス土台回り止メ	1
14		G5511-103-000	MOVING KNIFE	動メス土台回り止メ	2
15		G5502-103-000	FIXED KNIFE BASE	動メス土台	1
16		G5533-103-000	UPPER LOOP GUIDE	固定メス土台	1
17		SS-7090710-SP	SCREW	上ループガイド	1
18		WP-0450000-SD	WASHER	上ループガイド	2
19		G5536-103-000	CHIP GUARD PLATE	上ループガイド	2
20		SS-7090710-SP	SCREW	チップストップ板	1
21		SM-6063002-TP	SCREW	チップストップ板	2
22		WP-0641601-SC	WASHER	本体取付座	1
23		G5516-103-000	LOOP RECEIVER	本体取付座	2
24		SS-6080410-SP	SCREW	ループ受け	1
25		SM-6063502-TP	SCREW	ループ受け	2
26		G5503-103-000	FIXED KNIFE	本体取付ネジ	1
27		SS-2111010-TP	SCREW	固定メス	1
28		G5504-103-000	FIXED KNIFE PLATE	固定メス	2
29		SS-2090710-TP	SCREW	固定メス	1
30		G5513-103-000	SCREW	固定メス	1
31		G5514-103-000	SPRING	メス押エバネ	1
32		G5515-103-000	SPRING COLLAR	メス押エバネ	1
33		G5535-103-000	ADJUSTING RAIL	メスジャストレール	1
34		SM-1051552-TP	SCREW	メスジャストレール	1
35		G5512-103-000	COLLAR	メスジャストレール	2
36		SS-6080810-SP	SCREW	動メス保持金	1
37		G5506-103-000	MOVING KNIFE BASE	動メス保持金	1
38		SM-6051202-TR	SCREW	動メス土台	1
39		G5155-103-00A	CYLINDER PLATE, REAR	動メス土台	1
40		G5522-103-000	HINGE STUD	ループ押エ上	1
41		G5523-103-000	WASHER	シメス振トリロッド	1
42		G5524-103-000	COLLAR	シメス振トリロッド	1
43		PA-3201501-00	KNIFE CYLINDER	シメス振トリロッド	1
44		SM-6054502-TP	SCREW	エアーシリング	1
45		PJ-3040405-02	SWING ELBOW	エアーシリング	4
46		G5531-103-000	FIXED KNIFE BASE SWING ARM	エアーシリング	3
47		SM-6051552-TP	SCREW	固定メス土台	1
48		G5103-200-000	SCALE	固定メス土台	1
49		G5505-103-000	KNIFE BASE LOOP GUIDE	目盛板	1
50		SS-7090510-SL	SCREW	固定メス土台	1
51		G5534-103-000	CHIP BLOW	メス土台	1
52		SS-7090710-SP	SCREW	チップブロア	1
53		SM-6031002-TP	SCREW	チップブロア	1
54		PA-8000010-00	ROTARY CYLINDER	ハイトロータリ	3
55		PJ-3010405-01	STRAIGHT	ハイトロータリ	1
56		G5530-103-000	ROTARY CYLINDER SWING ARM	ハイトロータリ	1
57		SM-6051552-TP	SCREW	回転シリング	1
58		G5532-103-000	JOINT ROD	回転シリング	1
59		SM-6052002-TR	SCREW	メス振トリロッド	1
60		SM-6062002-TR	SCREW	メス振トリロッド	2
61		WS-0610002-KN	SPRING WASHER	メス振トリロッド	3
62		WP-0641601-SC	WASHER	メス振トリロッド	3
63		SM-6062002-TP	SCREW	シメス振トリロッド	3
64		SS-6111010-SP	SCREW	シメス振トリロッド	1
65		G5203-100-000	PLATE	ループ調整板	2
66		G5204-100-000	COLLAR	ループ調整板	1
67		SS-8110310-SP	SCREW	ループ調整板	1

Note (注記) #01..... For 55~62mm (2-11/64"~2-7/16") 55~62mm用
#02..... For 63~70mm (2-31/64"~2-3/4") 63~70mm用
#03..... For 71~78mm (2-51/64"~3-5/64") 71~78mm用

19. EXCLUSIVE PARTS FOR MOL-103P-C•103L-C (2)
 MOL-103P-C•103L-C専用部品 (2)



Ref Note .No	Part No.	Description	品名	Amt. Req.
1	G5226-100-0AO	ADJUST BINDER ASM.	アジャスター (組)	1
2	G5229-100-000	MOTOR CHAIN	送リ出しモーターチェーン	1
3	G5310-103-000	LOOP FEEDING MOTOR PLATE	送リ出しモーター取付板	1
4	G5311-122-000	LOOP FEEDING ROLLER LEVER	送リ出しシシローラーレバー	1
5	SM-6052802-TP	SCREW	送リ出しシシローラーネジ	1
6	G5306-122-000	LOOP FEEDING BASE	ループ送り出しシ土台	1
7	SM-6063502-TR	SCREW	ループ送り出しシ土台ネジ	2
8	G5232-100-000	DETECTION ADJUSTING SPRING	継目検出調整バネ	1
9	G5233-100-000	SPRING	継目検出バネ	1
10	G5237-100-000	MICROSWITCH	継目検出 SW	1
11	G5235-100-000	DETECTOR MOUNTING PLATE	継目検出 SW 取付板	1
12	SM-4861601-SC	SCREW	継目検出 SW 止ネジ	2
13	G5236-100-000	DETECTOR COVER	継目検出 SW カハッ	1
14	SS-6111010-SP	SCREW	継目検出 SW 取付板止ネジ	2
15	SS-7111410-SP	SCREW	継目検出バネ止ネジ B	1
16	G5234-100-000	SPRING STOPPER	継目検出調整バネ止ネジ A	1
17	SM-6052502-TP	SCREW	継目検出バネ止ネジ A	1
18	G5235-200-000	REGULATING SCREW	継目検出メタル調整ネジ	1
19	SM-6053202-TP	SCREW	継目検出メタル止ネジ	1
20	SS-4080610-SP	SCREW	継目検出板止ネジ	3
21	G5540-103-000	DETECTION LEVER	継目検出板	1
22	G5230-100-000	SLEEVE	継目検出メタル	1
23	G2431-122-000	BEARING	検出レバー シャフトベアリング	2
24	G5230-200-000	DETECTOR BRACKET STUD	継目検出メタルシャフト	1
25	G5308-122-000	LOOP FEEDING BASE GUIDE	送リ出しシ土台ガイド	1
26	G5309-122-000	NUT PLATE	送リ出しシ土台止板ナット	1
27	SS-6091210-TP	SCREW	送リ出しシ土台止板ナット取付ネジ	2
28	G5307-103-000	LOOP FEEDING L-HEAD BASE	送リ出しシ土台取付 L 型	1
29	PJ-0151050-01	BUSHING	ブッシュ	1
30	G5019-100-000	BARBED FITTING JOINT	バープ継手	3
31	GHP-03520000	ELBOW	エルボ	3
32	G5704-500-000	TEE UNION	三口チエーズ	1
33	PJ-3040405-02	SWING ELBOW	スイングエルボ	1
34	G5539-103-000	TRUNKING CORD 4P	中継コード (4P)	1
35	D6001-761-C00	4-POLE PLUG	ナイロンプラグ (オス) 4P	1
36	D6002-761-C00	4-POLE RECEPTACLE	ナイロンプラグ (メス) 4P	1
37	PV-1551020-00	SOLENOID VALVE	電磁弁	1
38	PJ-3040405-02	SWING ELBOW	スイングエルボ	1
39	G5526-103-000	SOLENOID VALVE BASE PLATE	電磁弁取付板	1
40	HL-0061801-40	P-ROM	クロスキャット用 P-ROM	1
41	D8604-761-C0A	9-POLE PLUG, BLUE	ナイロンプラグ 9P(青)	1
42	GBC-02617000	12-POLE PLUG, WHITE	ナイロンプラグ 12P(白)	1
43	GBC-02618000	12-POLE RECEPTACLE, WHITE	ナイロンレセプタクル 12P(白)	1
44	G5541-103-000	CROSS-CUTTING TRUNKING CORD	クロスキャット中継コード	1

NUMERICAL INDEX OF PARTS

索引

Part No. 品番	Page 頁	Ref. No.	Part No. 品番	Page 頁	Ref. No.	Part No. 品番	Page 頁	Ref. No.	Part No. 品番	Page 頁	Ref. No.
B1827-280-000	18	28	G5051-500-000	4	4	G5171-100-000	5	21	G5305-122-000	20	37
B2107-816-000	9	25	G5052-100-00A	1	15	G5173-100-000	5	31	G5306-122-000	22	12
B2107-816-000	10	6	G5054-100-000	10	35	G5174-103-000	6	6	G5307-100-000	9	8
B2548-280-000	2	6	G5056-500-000-A	4	16	G5177-100-00A	6	3	G5307-103-000	22	42
B2549-280-000	2	7	G5056-500-000-A	14	60	G5181-103-000	6	13	G5308-122-000	22	39
B7101-761-BA0	14	55	G5058-100-000	2	5	G5183-103-000	6	11	G5309-122-000	22	40
B9101-552-000	18	5	G5058-500-000	6	16	G5184-103-000	6	27	G5310-100-000	9	9
B9102-761-000	18	14	G5061-100-000	2	4	G5185-103-000	6	20	G5310-103-000	22	7
B9102-771-000	18	10	G5061-100-000	14	14	G5186-100-000	8	13	G5311-122-000	22	10
B9103-771-000	14	65	G5083-100-000	3	15	G5187-103-000	8	29	G5312-122-000	20	4
B9109-012-000	18	7	G5089-100-000	2	3	G5188-103-000	8	5	G5313-122-000	20	33
B9110-012-000	18	9	G5089-100-000	6	8	G5192-100-000	5	26	G5314-122-000	20	32
B9111-012-000	18	8	G5089-100-000	11	20	G5193-103-000	8	15	G5315-100-00A	11	24
B9112-012-000	18	13	G5089-100-000	14	16	G5193-103-000	10	39	G5315-122-000	20	5
B9113-012-000	18	12	G5101-103-000	3	20	G5195-100-000	10	40	G5316-122-000	20	31
B9121-012-0A0	18	29	G5102-103-000	2	16	G5201-103-000	14	20	G5317-122-000	20	13
D2120-555-C00	4	6	G5103-103-000	2	18	G5203-100-000	20	48	G5318-122-000	20	18
D6028-555-B0B	12	8	G5103-200-000	22	4	G5204-100-000	20	49	G5319-122-000	20	15
D6029-555-B0A	12	15	G5104-103-000	3	25	G5224-100-000	5	32	G5320-122-000	22	30
D6110-555-B00	12	20	G5105-103-000	3	22	G5226-100-0A0	22	5	G5321-122-000	22	29
D6110-555-B00	18	20	G5106-103-00A	3	18	G5229-100-000	22	6	G5322-122-000	22	31
D8604-761-C0B	12	9	G5106-103-00B	3	19	G5230-100-000	22	36	G5323-122-000	20	28
D9103-555-D00	18	11	G5106-103-000	3	17	G5230-200-000	22	38	G5324-122-000	22	34
E9602-701-000	12	24	G5107-103-000	3	13	G5231-100-000	22	27	G5325-122-000	20	44
E9602-701-000	18	19	G5108-103-000	2	27	G5232-100-000	22	14	G5326-122-000	20	34
E9603-603-000	16	39	G5109-103-000	2	21	G5233-100-000	22	15	G5327-122-000	20	35
GBC-02611000	12	21	G5110-103-000	3	4	G5234-100-000	22	22	G5328-122-000	20	42
GBC-02618000	12	13	G5111-103-000	3	5	G5235-100-000	22	17	G5329-122-000	22	35
GBC-02620000	12	10	G5111-122-000	14	57	G5235-200-000	22	24	G5330-122-000	20	19
GHP-03503000	14	42	G5112-103-000	3	3	G5236-100-000	22	19	G5331-122-000	20	22
GHP-03520000	14	62	G5113-103-000	2	30	G5237-100-000	22	16	G5332-122-000	22	28
GHP-03524000	1	20	G5114-103-000	2	19	G5238-100-000	22	8	G5333-122-000	20	27
GHP-03525000	10	14	G5115-103-000	2	31	G5251-100-000	8	49	G5334-122-000	20	10
G2431-122-000	22	37	G5116-100-000	2	13	G5253-100-000	8	33	G5335-122-000	20	11
G5002-103-000	3	1	G5116-103-000	1	23	G5253-100-000	8	36	G5336-122-000	20	12
G5003-103-000	1	8	G5117-100-000	2	14	G5253-100-000	8	42	G5338-122-000	20	25
G5004-122-000	10	25	G5117-103-000	3	6	G5253-100-000	8	45	G5339-122-000	22	33
G5006-103-000	1	9	G5118-103-000	3	8	G5254-103-0AA	8	31	G5351-100-00B	11	23
G5007-103-000	4	15	G5119-103-000	1	26	G5254-103-0AB	8	40	G5352-103-000	10	15
G5008-103-000	4	17	G5120-100-000	2	11	G5255-103-0AA	8	34	G5354-100-00A	11	3
G5009-100-000	6	2	G5120-103-000	3	7	G5255-103-0AB	8	43	G5354-100-00B	11	4
G5009-100-000	11	6	G5122-100-00A	6	22	G5255-122-000	6	24	G5355-100-000	11	32
G5009-100-000	11	8	G5122-100-000	6	21	G5256-103-0AA	8	37	G5356-103-000	11	18
G5009-100-000	12	22	G5122-103-000	1	30	G5256-103-0AB	8	46	G5357-103-000	11	17
G5009-100-000	12	26	G5123-103-000	1	28	G5262-103-000	8	57	G5359-103-000	11	15
G5009-103-000	14	52	G5124-103-000	2	39	G5263-103-000	8	25	G5360-103-000	11	7
G5010-103-000	4	10	G5125-103-000	2	34	G5264-103-000	8	4	G5361-103-000	11	14
G5016-100-00B	14	53	G5126-103-000	1	25	G5265-103-000	8	8	G5362-100-00A	11	2
G5019-100-000	1	19	G5127-103-000	4	21	G5266-103-000	8	26	G5362-100-000	11	1
G5019-100-000	5	6	G5129-103-000	1	16	G5267-103-000	8	52	G5363-103-000	11	10
G5019-100-000	10	13	G5130-103-000	1	2	G5268-103-000	8	56	G5364-100-000	11	5
G5019-100-000	22	1	G5131-103-000	1	3	G5269-103-000	6	19	G5366-100-00A	11	12
G5020-500-000	4	2	G5132-103-000	1	4	G5271-103-000	8	24	G5366-103-000	11	11
G5021-100-00B-A	11	22	G5135-103-000	3	21	G5272-103-000	8	7	G5367-100-000	11	16
G5027-100-000	2	12	G5151-100-000	5	33	G5273-100-000	8	20	G5368-103-000	10	20
G5027-100-000	6	10	G5152-103-000	5	34	G5273-103-000	8	10	G5370-100-000	10	28
G5027-100-000	6	10	G5153-100-00A	5	2	G5274-100-000	4	12	G5370-100-000	10	27
G5027-100-000	8	25	G5153-100-00A	18	15	G5274-100-000	8	22	G5370-103-000	10	31
G5027-100-000	8	18	G5153-100-00B	5	3	G5274-100-000	14	61	G5371-100-000	10	30
G5027-100-000	11	33	G5153-100-00C	5	4	G5274-103-000	8	12	G5373-100-000	10	29
G5029-100-000	4	9	G5153-100-00C	18	16	G5275-100-000	8	21	G5381-103-000	10	32
G5029-100-000	18	17	G5153-103-000	5	16	G5275-103-000	10	37	G5382-103-000	10	23
G5030-103-000	4	3	G5154-103-000	5	14	G5276-103-000	6	28	G5383-100-000	10	33
G5031-100-000	4	20	G5155-103-00A	20	51	G5277-103-000	8	2	G5383-103-000	10	26
G5031-100-000	6	9	G5155-103-000	6	1	G5278-103-000	8	54	G5384-103-000	10	22
G5031-103-000	3	10	G5156-103-000	5	28	G5280-100-000	10	43	G5400-103-0A0	14	6
G5032-103-000	1	6	G5157-122-000	5	22	G5280-103-000	14	63	G5416-103-0A0	14	1
G5033-103-000	4	14	G5158-122-00A	5	23	G5281-100-000	10	46	G5417-103-000	14	11
G5034-103-000	4	8	G5158-122-00B	5	24	G5290-100-000	8	32	G5418-103-000	14	12
G5035-103-000	3	14	G5158-122-00B	18	26	G5290-100-000	8	41	G5419-103-000	14	17
G5036-103-000	1	13	G5159-100-000	6	30	G5291-100-00A	8	35	G5420-100-000	14	9
G5037-103-000	2	33	G5160-100-000	5	7	G5291-100-00A	8	44	G5421-100-000	14	3
G5038-100-000	4	11	G5161-103-000	5	17	G5291-100-00B	8	39	G5436-100-000	12	25
G5038-103-000	1	12	G5162-103-000	5	11	G5291-100-000	8	48	G5451-103-000	14	19
G5039-103-000	1	18	G5164-100-00A	5	18	G5295-100-000	8	38	G5452-103-0A0	14	18
G5040-103-000	2	28	G5165-100-00A	5	19	G5295-100-000	8	47	G5453-100-000	14	35
G5040-103-000	3	11	G5166-100-000-A	5	5	G5302-103-000	9	16	G5453-103-00A	14	49
			G5168-100-000	5	30	G5303-100-00A	9	3	G5453-103-000	14	48
			G5169-103-000	5	8	G5303-122-000	20	7	G5454-100-00A	14	36
			G5170-100-000	5	9	G5304-122-000	20	20	G5454-103-0A0	14	47
						G5305-100-00A	5	29	G5456-103-000	14	66
						G5305-100-000	18	27	G5457-100-0AD	14	50
									G5522-100-000	14	73

NUMERICAL INDEX OF PARTS

索引

Part No. 品番	Page 頁	Ref. No.	Part No. 品番	Page 頁	Ref. No.	Part No. 品番	Page 頁	Ref. No.	Part No. 品番	Page 頁	Ref. No.
G5524-100-000	14	75	HK-0211000-60	16	53	RE-0300000-K0	2	15	SS-6080410-SP	20	23
G5533-100-000	14	74	HK-0211000-70	16	52	RE-0300000-K0	11	25	SS-6080410-SP	20	36
G5534-100-000	14	71	HK-0211000-80	16	51	RE-0400000-K0	1	17	SS-6091210-TP	20	45
G5535-100-000	14	72	HL-0000500-00	16	17	RE-0400000-K0	4	13	SS-6091210-TP	22	41
G5535-100-000	22	2	HL-0012200-00	16	18	RE-0400000-K0	8	23	SS-6111010-SP	2	35
G5552-500-000	14	33	HL-0012500-00	16	19	RE-0400000-K0	10	16	SS-6111010-SP	2	36
G5558-100-000	18	6	HL-0012800-00	16	2	RE-0500000-K0	8	14	SS-6111010-SP	5	1
G5563-100-000	18	1	HL-0013600-00	16	10	RE-0500000-K0	10	41	SS-6111010-SP	6	4
G5564-100-000	18	2	HL-0014400-00	16	7	RE-0500000-K0	10	44	SS-6111010-SP	8	1
G5565-100-000	18	4	HL-0016100-00	17	7				SS-6111010-SP	8	27
G5570-100-000	18	24	HL-0023800-74	16	9	SK-3312001-SD	14	21	SS-6111010-SP	10	24
G5571-100-000	18	25	HL-0023800-75	16	55	SM-4030501-SC	12	4	SS-6111010-SP	14	13
G5701-100-00A	9	5	HL-0025700-00	16	8	SM-4030601-SC	12	17	SS-6111010-SP	20	47
G5701-100-000	9	4	HL-0028600-00	16	5	SM-4030601-SN	12	30	SS-6111010-SP	22	20
G5704-100-000	11	27	HL-0031500-00	16	15	SM-4861601-SC	11	19	SS-6111210-SP	3	9
G5705-100-000	9	20	HL-0033600-00	16	6	SM-4861601-SC	14	15	SS-6111210-SP	5	25
G5706-100-000	9	11	HL-0034800-00	16	4	SM-4861601-SC	22	18	SS-6151712-TP	1	27
G5707-100-000	11	29	HL-0034900-00	16	3	SM-4862001-SC	2	2	SS-7090510-SL	8	50
G5707-500-000	14	38	HL-0036200-00	16	14	SM-4862001-SC	4	5	SS-7090510-SL	10	3
G5708-100-000	9	19	HL-0058700-00	16	13	SM-4862001-SC	4	19	SS-7090510-SL	14	2
G5709-100-0A0	10	7	HL-0062400-00	16	11	SM-6041402-TN	20	38	SS-7090510-SL	14	8
G5710-103-000	10	8	HL-0062500-00	16	22	SM-6043202-TP	8	58	SS-7090510-SL	14	10
G5711-103-000	11	34	HL-0062600-00	16	12	SM-6044052-TP	9	28	SS-7090510-SL	20	16
G5712-100-0A0	9	1	HL-0062700-00	17	8	SM-6051002-SP	10	38	SS-7090710-SL	5	20
G5713-100-000	9	30	HR-0017010-10	16	40	SM-6051202-SP	4	18	SS-7090710-SL	6	31
G5713-103-000	9	21	HR-0017010-10	17	9	SM-6051202-SP	6	14	SS-7090710-SL	8	16
G5714-100-0A0	9	27	HR-0017010-20	16	41	SM-6051202-TP	9	31	SS-7090710-SL	8	53
G5716-100-000	9	26	HR-0017010-30	16	44	SM-6051202-TP	10	36	SS-7090710-SL	9	2
G5717-100-000	10	2	HR-0017010-40	16	47	SM-6051202-TP	11	31	SS-7090710-SL	10	1
G5718-100-000	9	22	HR-0017015-20	16	45	SM-6051552-SP	2	24	SS-7090710-SL	11	13
G5721-100-0A0	9	13	HR-0017022-20	16	49	SM-6051602-TP	1	29	SS-7090710-SL	20	8
G5722-100-000	9	14	HR-0017027-10	16	48	SM-6051602-TP	10	5	SS-7090710-SL	20	30
G5723-100-000	9	15	HR-0017033-10	16	46	SM-6051602-TP	11	28	SS-7090710-SP	1	10
G5751-100-000	12	11	HR-0017047-10	16	42	SM-6052002-TP	1	1	SS-7090710-SP	2	9
G5774-100-000	12	27	HR-0017082-10	16	43	SM-6052002-TP	1	22	SS-7090710-SP	2	22
G5775-100-000	12	28	HR-0132033-20	16	38	SM-6052002-TP	1	24	SS-7090710-SP	2	38
G6001-103-0AB	12	2	HR-0185012-P0	17	10	SM-6052002-TP	2	20	SS-7090710-SP	3	23
G6001-103-0AC	12	3	HR-0186015-10	17	12	SM-6052002-TP	2	26	SS-7090710-SP	4	7
G6001-103-0A0	12	1	HT-0002400-00	16	24	SM-6052002-TP	2	32	SS-7090710-SP	4	22
G6002-122-0A0	16	1	HT-0024400-00	16	16	SM-6052002-TP	6	5	SS-7090710-SP	8	11
G6003-122-0A0	17	1	HT-0024300-00	16	26	SM-6052002-TP	9	6	SS-7090920-SP	11	21
G6004-122-00A	12	32	HT-0024400-00	16	16	SM-6052002-TP	9	10	SS-7110840-SP	20	26
G6004-122-00B	12	33	HX-0002300-00	14	7	SM-6052002-TP	10	34	SS-7110910-SP	20	14
G6061-103-000	14	24	HX-0011900-00	16	21	SM-6052002-TP	11	30	SS-7111110-TP	3	26
G6062-103-000	14	26	HY-0000500-00	16	20	SM-6052502-SP	6	18	SS-7111120-SP	14	51
G6063-103-000	14	30				SM-6052502-SP	22	23	SS-7111410-SP	5	12
G6064-103-000	14	28	MAT-80143T00	12	23	SM-6052802-TP	9	24	SS-7111410-SP	10	42
G6065-103-000	14	27	MAT-80143T00	18	18	SM-6052802-TP	22	11	SS-7111410-SP	22	21
G6066-103-000	14	31	MAT-81151T00	12	29	SM-6053202-TP	22	25	SS-8110310-SP	20	50
G6067-103-000	14	25	MAV-02171000	16	50	SM-6057552-TP	20	2	SS-8150510-SP	8	6
G6068-103-000	14	29	MAV-02171000	17	13	SM-6057552-TP	10	9	SS-8150810-SP	1	7
G6070-103-000	14	22	MC-2005012-0T	18	22	SM-6061002-TP	10	17	SS-8150810-SP	2	8
G6071-103-000	14	23	MDP-170B190T	18	21	SM-6061002-TP	14	39	SS-8150810-SP	4	1
G6075-122-000	17	6	MDP-170B210T	18	23	SM-6061002-TP	14	69	SS-8150810-SP	6	12
G6101-103-0A0	12	16	MTH-4223830Z	14	54	SM-6061552-SP	2	17	SS-8150810-SP	8	28
G9140-122-000	18	3	MTJ-MS00000S	14	56	SM-6061552-SP	9	17	SS-8151550-SP	10	45
			MTS-HJ100001	14	67	SM-6061552-SP	10	19	SS-9111510-SP	10	18
						SM-6062002-TP	1	21			
HA-0008900-00	16	23	NH-6050550-SD	20	6	SM-6062002-TP	10	11	WP-0320501-SC	12	5
HA-0009200-10	14	34	NH-6050550-SD	20	29	SM-6062002-TP	20	21	WP-0320501-SC	12	18
HA-0009500-00	14	32	NH-6060001-SC	12	12	SM-6062002-TP	20	46	WP-0320501-SC	12	31
HCL-500B10S1	17	4	NS-6110350-SP	14	5	SM-6063012-CP	9	18	WP-0350516-WZ	20	24
HCM-250C01S1	16	34				SM-6063502-TR	22	13	WP-0450801-SD	1	11
HC-0002200-00	16	30	PA-1001801-A0	2	10	SM-6064002-TP	20	40	WP-0450801-SD	2	23
HC-0005800-00	16	35	PA-1508501-A0	8	9	SM-6065002-TP	20	39	WP-0450801-SD	2	29
HC-0011400-00	16	32	PA-3201001-00	20	1	SM-6067552-CP	10	21	WP-0450801-SD	2	37
HC-0011900-00	16	36	PC-0105080-00	1	14	SM-8060602-TP	9	12	WP-0450801-SD	3	12
HC-0012200-00	16	37	PC-0105080-00	8	3	SS-1080510-SP	3	16	WP-0450801-SD	3	24
HC-0012200-00	17	5	PC-0105080-00	8	3	SS-4080610-SP	1	31	WP-0450801-SD	4	23
HC-0016800-00	17	18	PF-0251010-A0	14	43	SS-4080610-SP	5	10	WP-0450801-SD	8	17
HC-0016900-00	17	15	PF-0251010-00	14	46	SS-4080610-SP	5	15	WP-0450801-SD	8	26
HC-0035800-00	16	31	PF-0353010-00	14	68	SS-4080610-SP	6	15	WP-0450801-SD	8	19
HC-0079033-P0	16	33	PF-0652020-00	14	45	SS-4080610-SP	9	23	WP-0450801-SD	8	51
HE-0000600-00	14	37	PJ-0151050-01	14	64	SS-4080610-SP	9	29	WP-0450801-SD	20	9
HG-0002800-00	17	2	PJ-3080400-01	22	3	SS-4080610-SP	11	9	WP-0450801-SD	20	17
HG-0015900-00	16	28	PJ-3080400-02	10	4	SS-4080610-SP	20	43	WP-0501016-SC	2	25
HG-0027300-00	16	29	PJ-3090051-01	14	41	SS-4080610-SP	22	26	WP-0501016-SC	20	3
HG-0027400-00	16	27	PS-0160122-KH	6	29	SS-4080610-SP	22	32	WP-0651001-SB	10	10
HG-0027500-00	17	14	PS-0200122-KH	6	17	SS-4090515-SP	8	55	WP-0651001-SB	10	12
HG-0027600-00	17	17	PS-0200142-K0	3	2	SS-4090715-SP	1	5	WP-0651001-SB	14	40
HG-0027800-00	17	11	PS-0300102-K0	22	9	SS-6060220-SP	6	23	WP-0651001-SB	14	70
HK-0186200-9B	12	6	PS-0300201-KP	11	26	SS-6080410-SP	2	1	WP-0651001-SB	20	41
HK-0186201-2B	12	7	PS-0300242-K0	5	27	SS-6080410-SP	8	30	WS-0310002-KN	12	19
HK-0186201-2C	12	14	PS-0500102-KH	5	13						
HK-0194000-60	17	16	PV-0351020-00	14	58						
HK-0194000-80	17	3	PV-1551020-00	14	59						
HK-0211000-30	16	54	PX-5000110-00	14	44						